

S.S.51 - VARIANTE DI CORTINA
LOTTO 1 - Bretella di penetrazione a SUD di Cortina

PROGETTO DI FATTIBILITA' TECNICO ECONOMICA

VE406

PROGETTAZIONE: ATI GP INGEGNERIA - ENGEKO - COOPROGETTI - SAIM

IL PROGETTISTA RESPONSABILE DELL'INTEGRAZIONE DELLE PRESTAZIONI SPECIALISTICHE. (DPR207/10 ART.15 COMMA 12):

Dott. Ing. GIORGIO GUIDUCCI
Ordine Ingegneri Provincia di Roma n. 14035

IL GEOLOGO

Dott. Geol. Marco Leonardi
Ordine dei geologi della Regione Lazio n. 1541

COORDINATORE PER LA SICUREZZA IN FASE DI PROGETTAZIONE:

arch. Salvatore Vermiglio
Ordine Architetti Provincia di Reggio Calabria n. 1270

VISTO: IL RESP. DEL PROCEDIMENTO

Ing. Ettore De Cesbron de la Grennelais

GRUPPO DI PROGETTAZIONE:

(Mandataria) **GP INGEGNERIA**
GESTIONE PROGETTI INGEGNERIA srl

(Mandante) **engeko**

Consorziate esecutrici:

CCOPROGETTI
Cilento Ingegneria S.r.l.
Società di Ingegneria

(Mandante) **cooprogetti**

(Mandante) **SAIM**
Studio di Architettura e Ingegneria Associata

IL PROGETTISTA SPECIALISTICO



Ing. Emiliano Moscatelli
Ord. Ingegneri Provincia di Roma n. 20752

Ing. Claudio Muller
Ord. Ingegneri Provincia di Roma n. 15754
arch. Saverio Camaiti
Ord. Architetti Provincia di Roma n. 14652

ing. Giuseppe Ligammari
Ord. Ingegneri Provincia di Pordenone n. 803

ing. Matteo Bordugo
Ord. Ingegneri Provincia di Pordenone n. 790

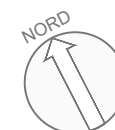
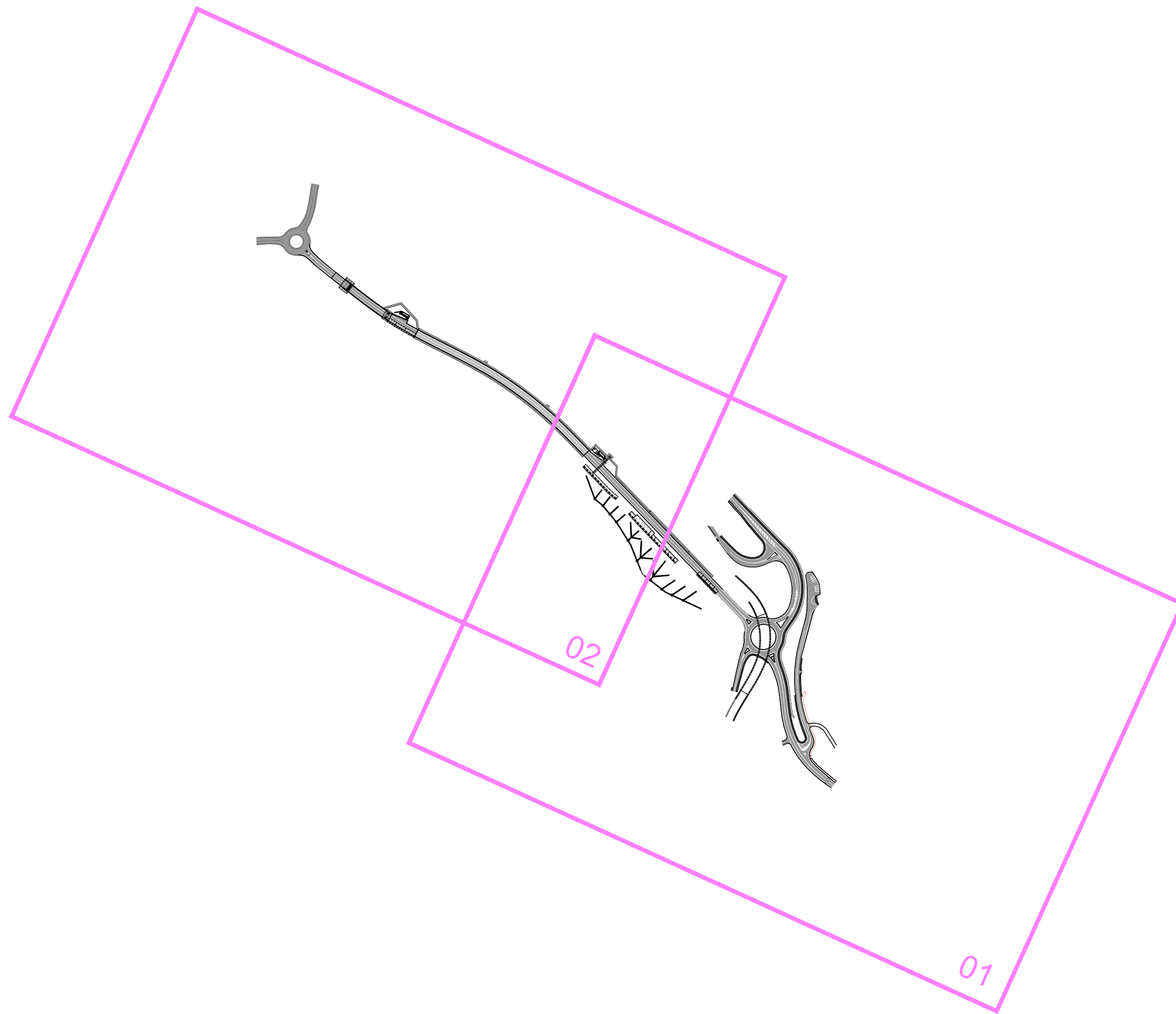
Ing. Moreno Panfili
Ord. Ingegneri Provincia di Perugia n. A2657

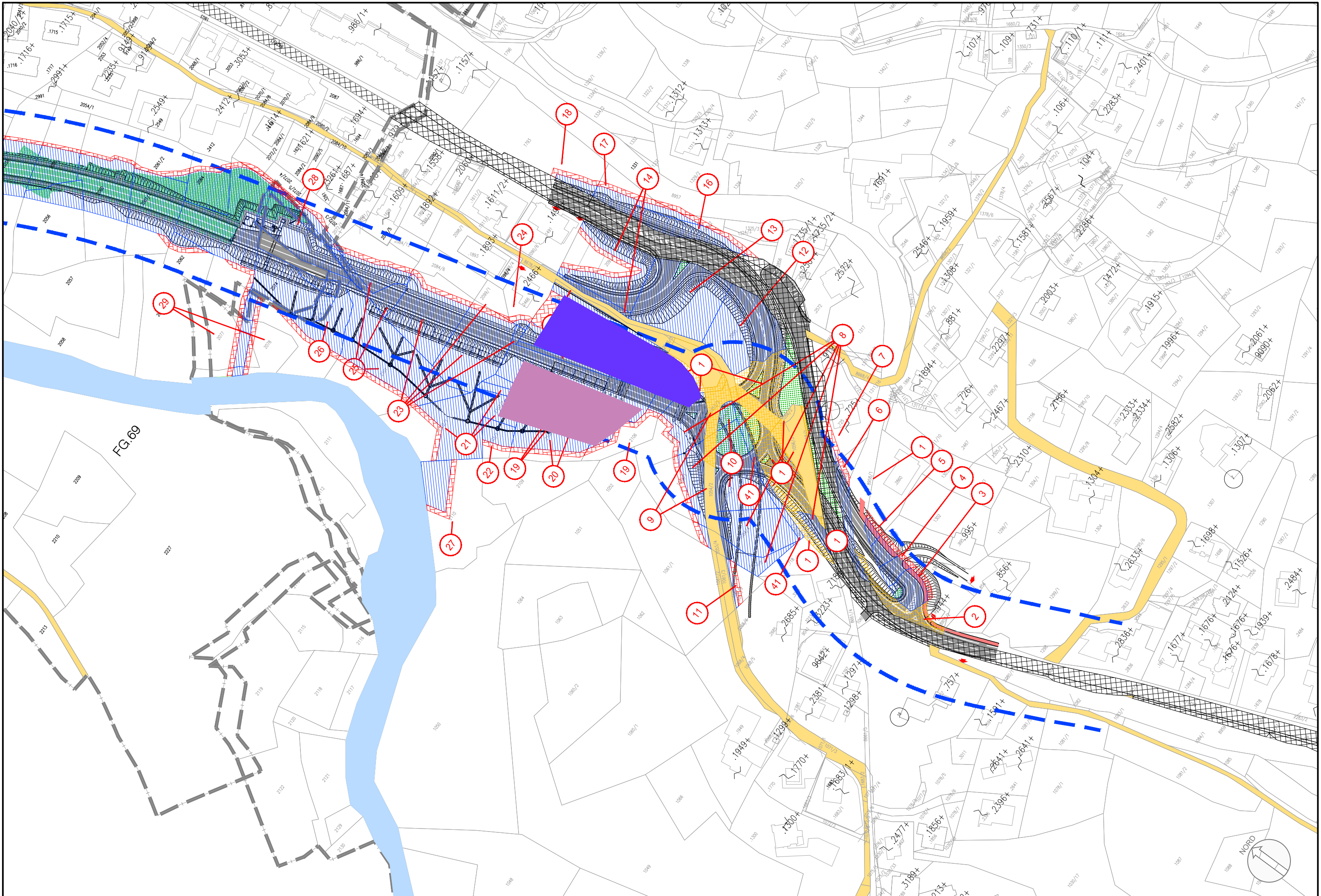
Ing. Giuseppe Resta
Ord. Ingegneri Provincia di Roma n. 20629

Espropri

Sovrapposizione del piano particellare di esproprio
al tracciato di progetto e alla cantierizzazione

CODICE PROGETTO				NOME FILE		REVISIONE	SCALA
COD. E PROG. INTERVENTO LIV. ANNO N.PROG.				T00ES01ESPPL01D			
DTVE0406 P 2101				CODICE ELAB. T00ES01ESPPL01		D	1:2000
D	Revisione per verifica			Dic. 2023	G.Ligammari	G.Ligammari	G.Guiducci
C	Revisione per recepimento Prescrizioni			Ott. 2023	G.Ligammari	G.Ligammari	G.Guiducci
B	Revisione			Ago. 2023	G.Ligammari	G.Ligammari	G.Guiducci
A	Emissione			Febb. 2023	G.Ligammari	G.Ligammari	G.Guiducci
REV.	DESCRIZIONE			DATA	REDATTO	VERIFICATO	APPROVATO








LEGENDA PIANO PARTICELLARE DI ESPROPRIO

	AREE DA ESPROPRIARE
	AREE DA OCCUPARE TEMPORANEAMENTE
	AREE DA ASSERVIRE/CONVENZIONARE
	DEMANIO DELLO STATO
	AREE RELIQUATE
	SEDE STRADALE STATALE
	FASCIA DI RISPETTO

LEGENDA AREE DI CANTIERE

TIPOLOGIA	CODICE	MQ
 base	CB01A	2.000
 operativo	CO01A	3.900
 stoccaggio	CS01A	2.450