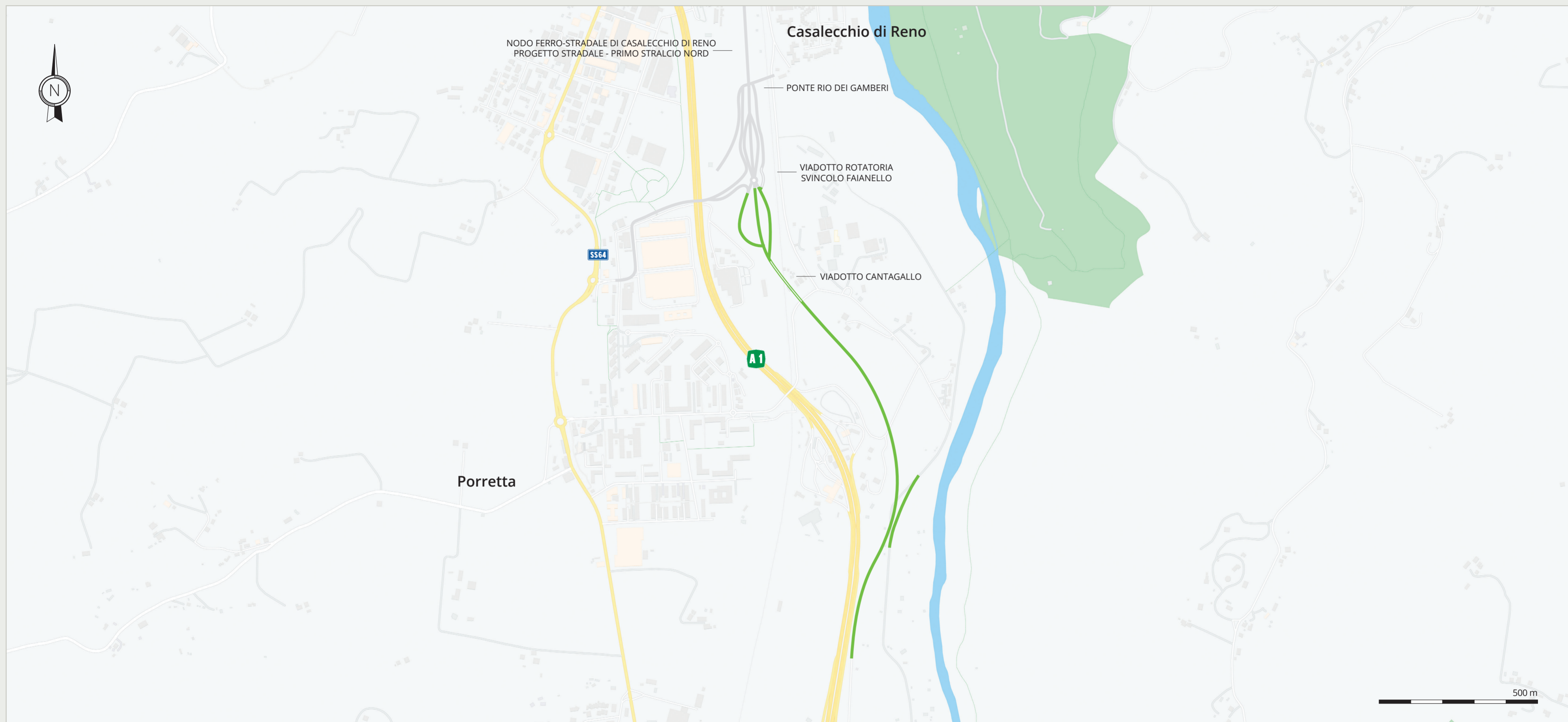


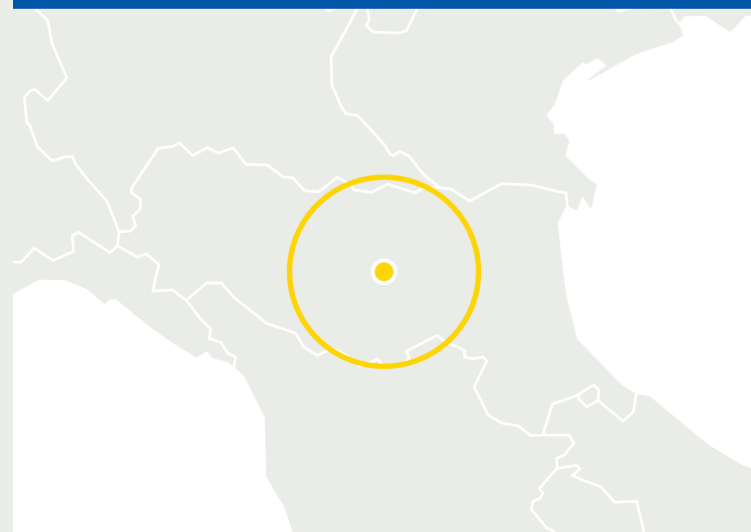


SS 64 "PORRETTANA"

Nodo ferro-stradale di Casalecchio di Reno. Progetto stradale – Stralcio Sud



INQUADRAMENTO GENERALE



IL NODO FERRO-STRADALE

Il "Nodo ferro-stradale di Casalecchio di Reno" riguarda l'intervento integrato di una variante piano-altimetrica della SS 64 "Porrettana", in affiancamento all'esistente linea ferroviaria Bologna-Pistoia, a sua volta coinvolta nel progetto con una deviazione piano-altimetrica del tracciato, attualmente in superficie. Il progetto stradale completo (Stralcio Nord + Stralcio Sud) si sviluppa per circa 4 km e collega il raccordo autostradale di Casalecchio, a nord dell'abitato, con il tratto della nuova SS 64 già eseguito nell'ambito dei lavori di ampliamento alla terza corsia della vicina autostrada A1.



IL PIANO COMMISSARIALE

Il Piano prevede la realizzazione dello "Stralcio Sud" del Nodo, che si sviluppa interamente all'interno del territorio comunale di Casalecchio di Reno e rappresenta il completamento della Variante, in continuità dello Stralcio Nord in costruzione, a cui si collega in località Faianello. La nuova opera contribuirà a sgravare il centro cittadino di Casalecchio dai traffici di attraversamento.



DESCRIZIONE DELL'OPERA

L'asse scavalca in viadotto la rotatoria dello svincolo di Faianello e prosegue sovrappassando in viadotto la linea ferroviaria Bologna-Pistoia; continua quindi in rilevato collegandosi alla nuova Porrettana già completata. Lo "Stralcio Sud" ha la sezione stradale con caratteristiche geometriche corrispondenti alla categoria C1 "extraurbana secondaria" ai sensi del D.M. 05/11/2001, salvo i primi 50 metri, caratterizzati da una sezione di categoria B "extraurbana principale" in continuità con lo stralcio Nord in costruzione.

N°	INTERVENTO
1,9 km	Lunghezza tracciato Stralcio Sud.
10,50	Larghezza complessiva della piattaforma stradale.
2	Viadotti: Viadotto rotatoria (L=65 m); Viadotto Cantagallo (L=192 m).

- Progetto Fattibilità Tecnico Economica
- Progetto Definitivo
- Progetto Esecutivo
- In fase di gara
- Progetto Esecutivo (appalto integrato)
- In costruzione
- In esercizio
- Cat. B doppia carreggiata
- Cat. C singola carreggiata
- Viadotto
- Galleria