

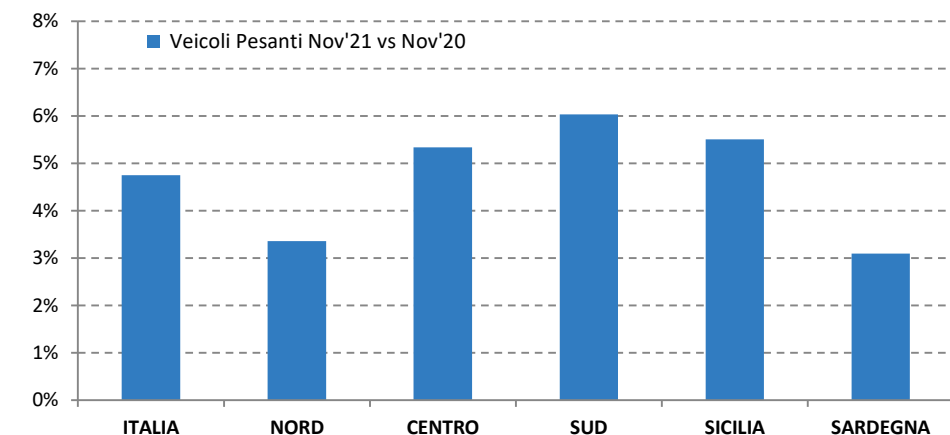
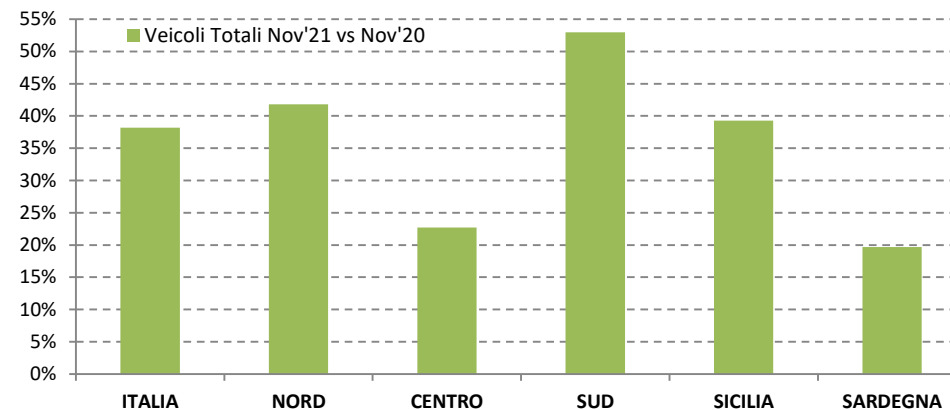
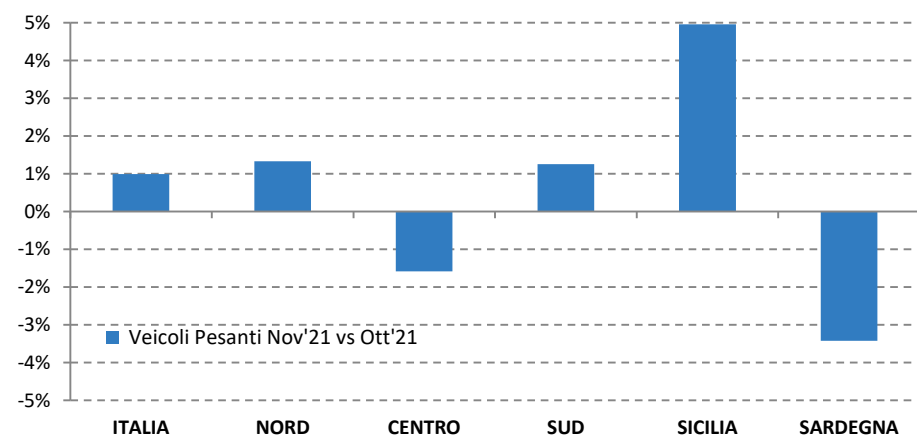
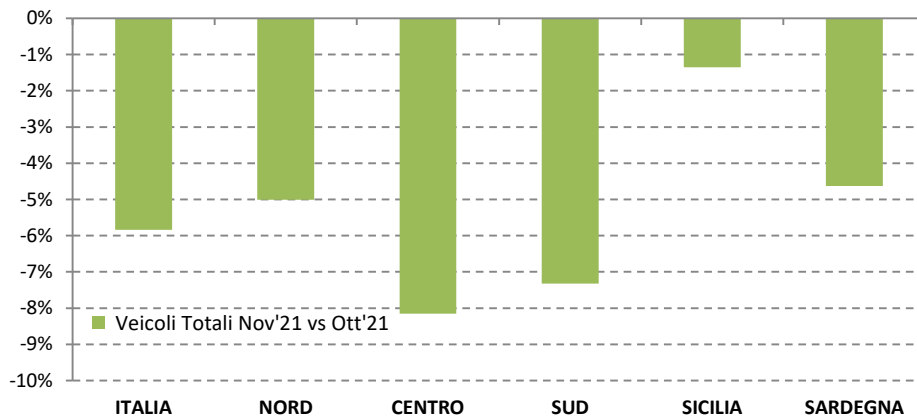
Osservatorio del Traffico

Allegati edizione Dicembre 2021

Dati di riferimento Novembre 2021

Aumenti del traffico totale di oltre il +38% rispetto al 2020

Le variazioni stagionali di IMR «veicoli totali» risultano in linea con quelli attese, con diminuzioni rispetto ad ottobre 2021 comprese tra il -6% sull'intera rete principale ed il -8% sulla rete del centro. Consistente invece l'aumento del traffico totale rispetto lo stesso mese dell'anno precedente, con un +38,2% sulla rete nazionale monitorata e punta del +53% su quella del Sud.



In controtendenza rispetto l'andamento stagionale atteso nel segmento dei veicoli Pesanti, con aumenti seppur contenuti dell'IMR pari all'1% sull'intera rete monitorata. Aumento più consistente invece rispetto l'IMR del mese di Novembre 2020, pari al +4,8% sulla rete nazionale, con valori in aumento su tutte le altre reti e variabili dal +3,4% al +6% .