



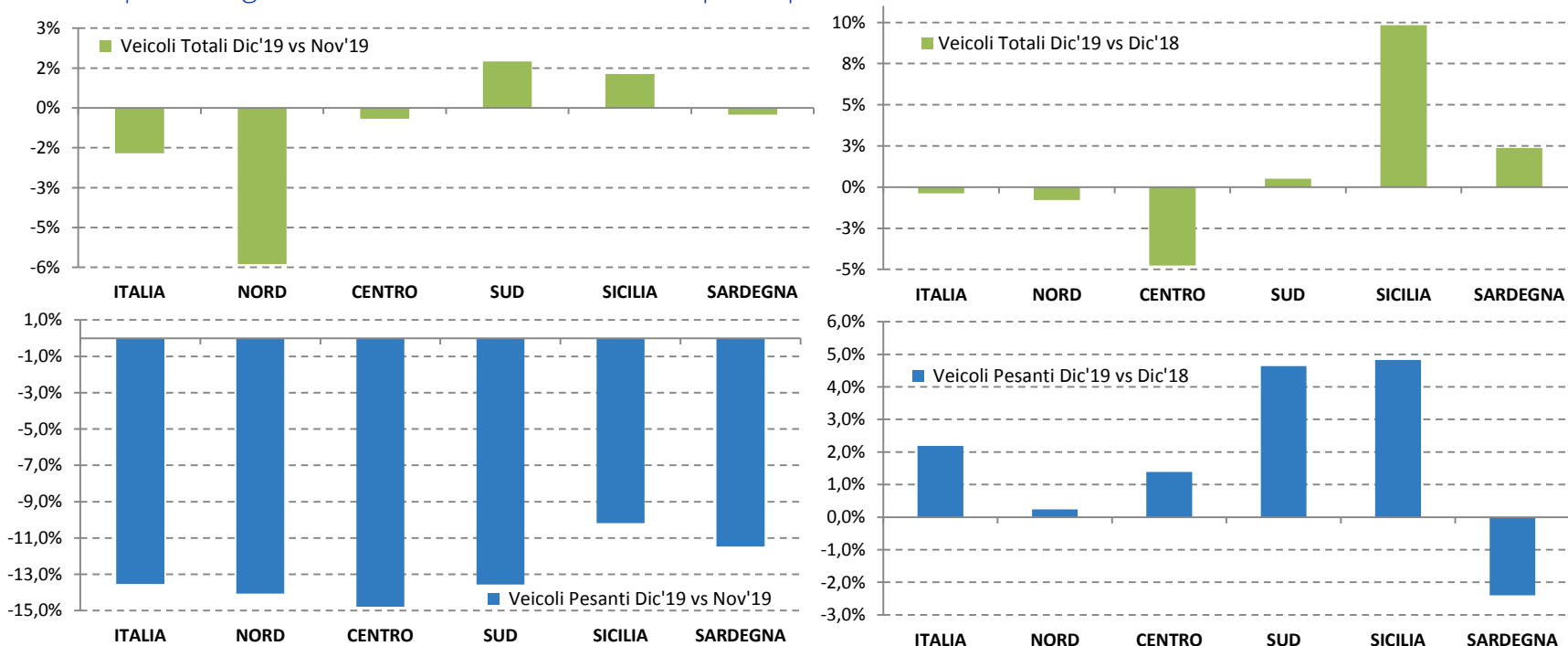
Osservatorio del Traffico

Allegati edizione Gennaio 2020

Dati di riferimento Dicembre 2019

Aumento dell'IMR veicoli pesanti rispetto dicembre 2018

Le variazioni stagionali risultano essere grossomodo in linea con l'andamento degli anni precedenti, infatti a livello nazionale l'IMR del traffico totale si assesta al -1,7% (contro il -2% dell'anno precedente), una punta negativa del -5,9% in ambito Nord e due aumenti in ambito Sud e Sicilia (rispettivamente 1,8% e 1,3% contro i -0,5% e -2,0% dell'anno precedente). Nel confronto con dicembre del 2018 l'IMR risulta sostanzialmente stabile, con punta negativa del -4,8% in ambito centro e punta positiva del 9,8% in Sicilia.



Dati confortanti per l'IMR del traffico pesante nel confronto con dicembre del 2018 con un aumento del 2,2% in ambito Italia ed una punta di 4,8% in Sicilia.

Confermata la diminuzione stagionale nel segmento pesanti seppur in attenuazione rispetto quella del 2018 essendo passati dal -17% registrato a livello nazionale nel 2018 al -13,5% del 2019.

La metà delle postazioni di rilievo ha misurato il massimo volume giornaliero venerdì 20 dicembre, con un IMR del 25% in più rispetto al traffico medio del mese di dicembre.

