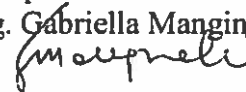




SCHEDE SINOTTICHE


Il Responsabile della Progettazione
(Ing. Pietro Leonardo Carlucci)

Visto: Il Responsabile del Procedimento
(Ing. Gabriella Manginelli)



Coordinamento Territoriale Nord Est

Area Compartimentale Veneto

Via E. Millosevich, 49 - 30173 Venezia Mestre
T [+39] 041 2911411 - F [+39] 041 5317321
Pec anas.veneto@postacert.stradeanas.it
www.stradeanas.it

Anas S.p.A. - Società con Socio Unico

Sede Legale
Via Monzambano, 10 - 00185 Roma
T [+39] 06 44461 - F [+39] 06 4456224
Pec anas@postacert.stradeanas.it
Cap. Soc. Euro 2.269.892.000,00
Iscr. R.E.A. 1024951
P.IVA 02133681003 - C.F. 80208450587



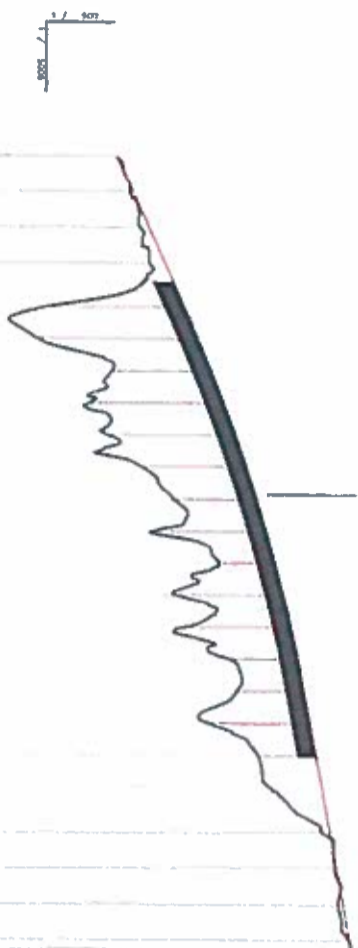


INQUADRAMENTO
Scala 1:5000

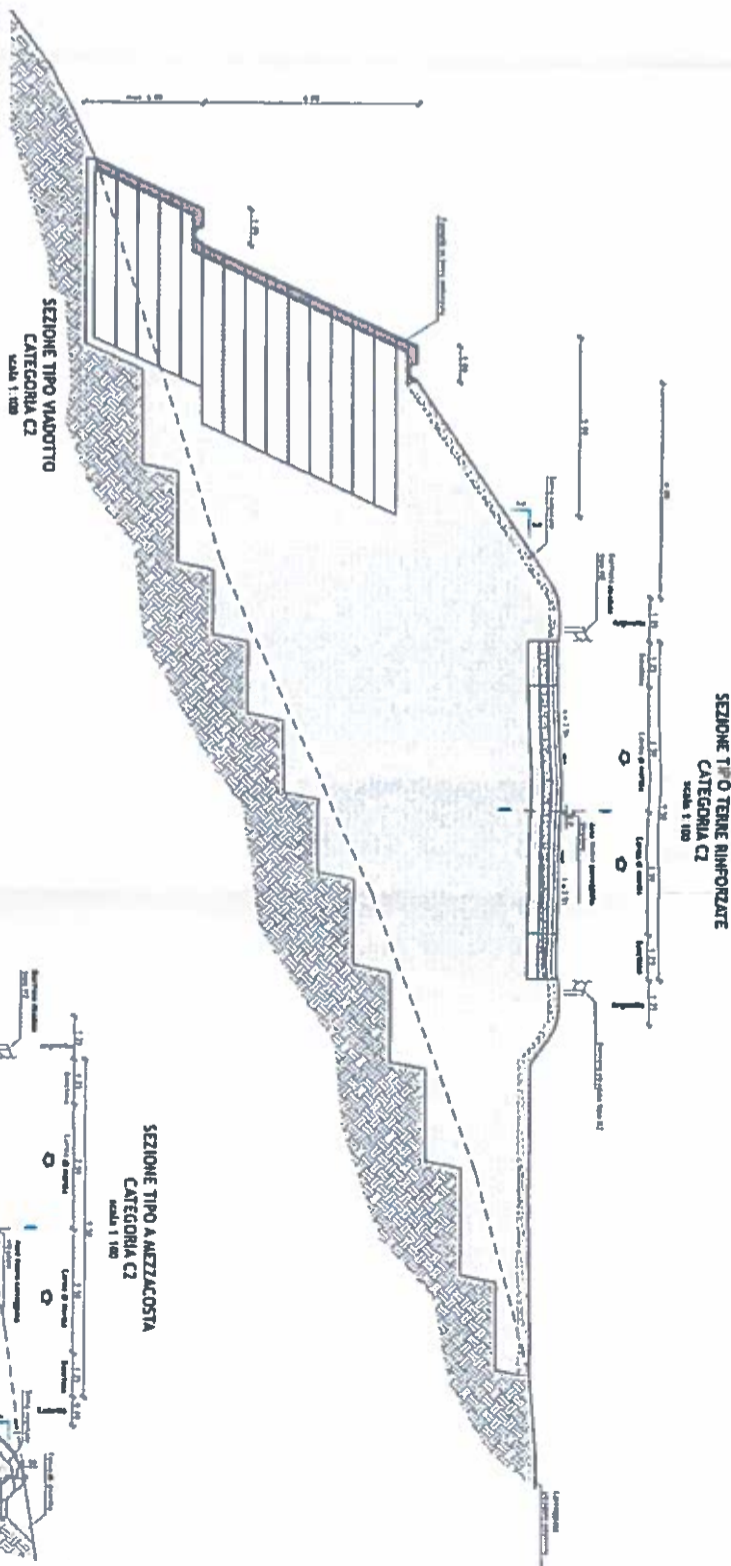


PRO. 51/02
S. 51/02
S. 51/02
S. 51/02

LUNGHEZZA DEL VIADOTTO = 655 m



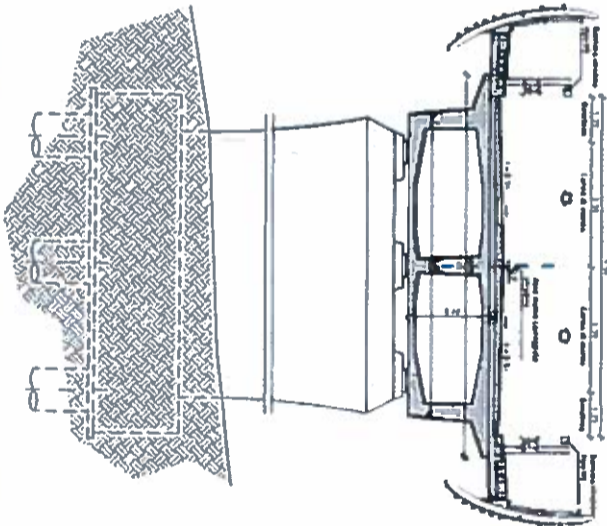
NUMERO SEZIONE	QUOTE PROGETTO	QUOTE TERRENO	DIFFERENZE	DIST. PARZIALI	PROGRESSIVE	ANDAMENTO PLIMETRICO
1-1	52.570	52.150	0.420	0.000	0+000	
1-2	52.570	52.150	0.420	0.000	0+000	
1-3	52.570	52.150	0.420	0.000	0+000	
1-4	52.570	52.150	0.420	0.000	0+000	
1-5	52.570	52.150	0.420	0.000	0+000	
1-6	52.570	52.150	0.420	0.000	0+000	
1-7	52.570	52.150	0.420	0.000	0+000	
1-8	52.570	52.150	0.420	0.000	0+000	
1-9	52.570	52.150	0.420	0.000	0+000	
1-10	52.570	52.150	0.420	0.000	0+000	
1-11	52.570	52.150	0.420	0.000	0+000	
1-12	52.570	52.150	0.420	0.000	0+000	
1-13	52.570	52.150	0.420	0.000	0+000	
1-14	52.570	52.150	0.420	0.000	0+000	
1-15	52.570	52.150	0.420	0.000	0+000	
1-16	52.570	52.150	0.420	0.000	0+000	
1-17	52.570	52.150	0.420	0.000	0+000	
1-18	52.570	52.150	0.420	0.000	0+000	
1-19	52.570	52.150	0.420	0.000	0+000	
1-20	52.570	52.150	0.420	0.000	0+000	
1-21	52.570	52.150	0.420	0.000	0+000	
1-22	52.570	52.150	0.420	0.000	0+000	
1-23	52.570	52.150	0.420	0.000	0+000	
1-24	52.570	52.150	0.420	0.000	0+000	
1-25	52.570	52.150	0.420	0.000	0+000	
1-26	52.570	52.150	0.420	0.000	0+000	
1-27	52.570	52.150	0.420	0.000	0+000	
1-28	52.570	52.150	0.420	0.000	0+000	
1-29	52.570	52.150	0.420	0.000	0+000	
1-30	52.570	52.150	0.420	0.000	0+000	



SEZIONE TIPO TERME RINFORZATE
CATEGORIA C2
Scala 1:100

SEZIONE TIPO VIADOTTO
CATEGORIA C2
Scala 1:100

SEZIONE TIPO A MEZZACOSTA
CATEGORIA C2
Scala 1:100



Valutata del Jaron de Saccomedan del Km 94+060 al Km 94+900 - Impresit B

STIMA SOMMARI DEI COSTI	Importi
TOTALE LAVORI	€ 13.341.000,00
TRATTO STRADALE	€ 844.000,00
Opere d'arte	€ 201.000,00
Opere stradali e marciapiedi	€ 243.000,00
Lavori di manutenzione e verde	€ 112.000,00
Impianti di illuminazione	€ 21.000,00
Protezione idraulica	€ 11.000,00
VIADOTTO	€ 12.497.000,00
Opere d'arte	€ 12.742.000,00
Opere stradali e marciapiedi	€ 371.000,00
Lavori di manutenzione e verde	€ 401.000,00
Seminatoria stradale	€ 13.500,00
Sistemazione scivoli e tubazioni sc.	€ 110.000,00
Opere nuove e finiture	€ 317.000,00
Opere per la sicurezza	€ 244.000,00
TOTALE SOMME A DISPOSIZIONE	€ 2.100.000,00



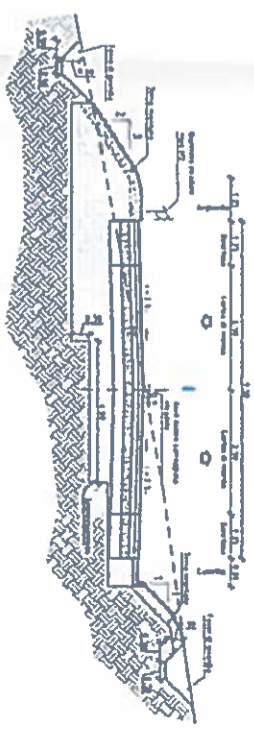
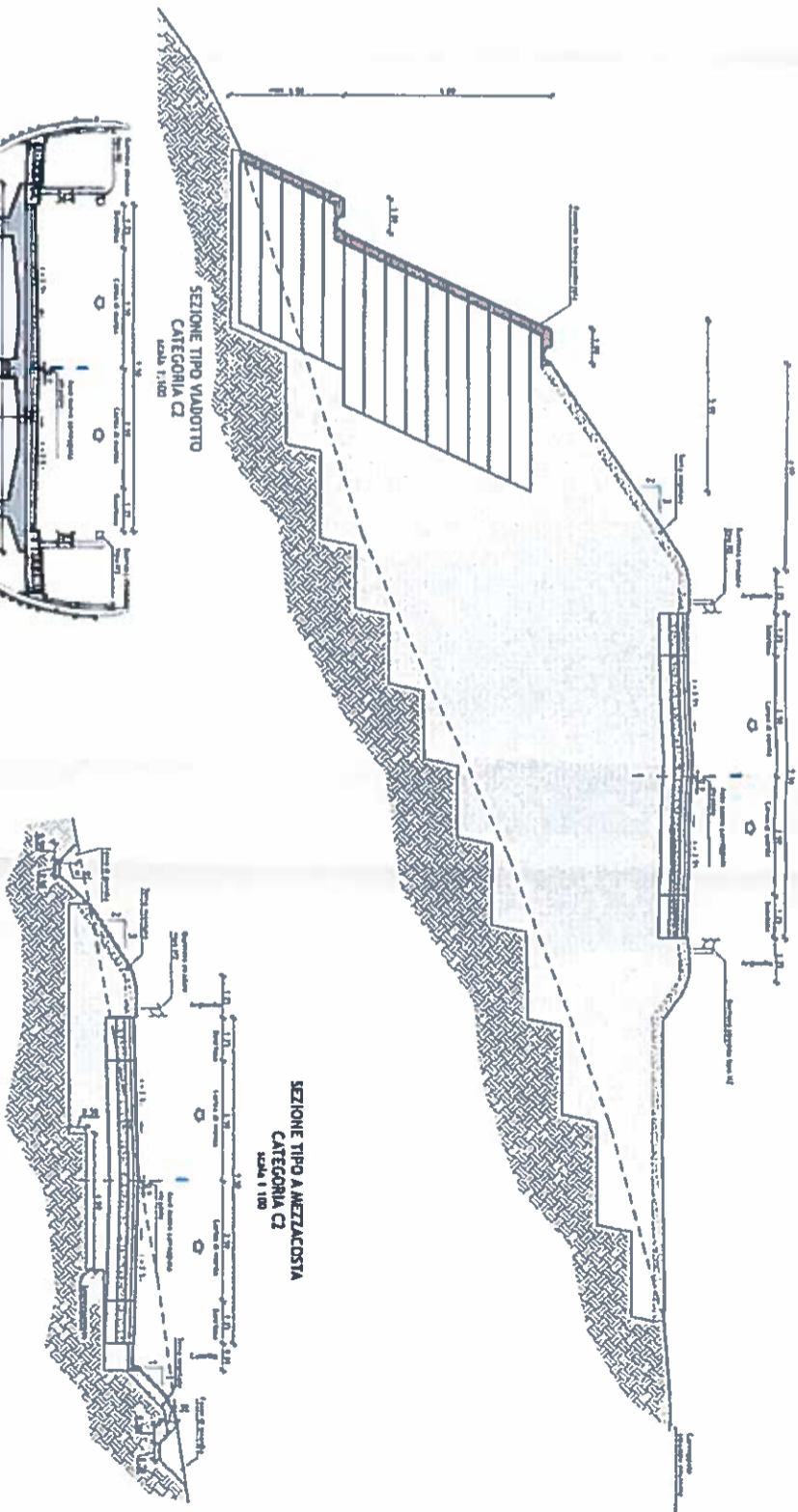
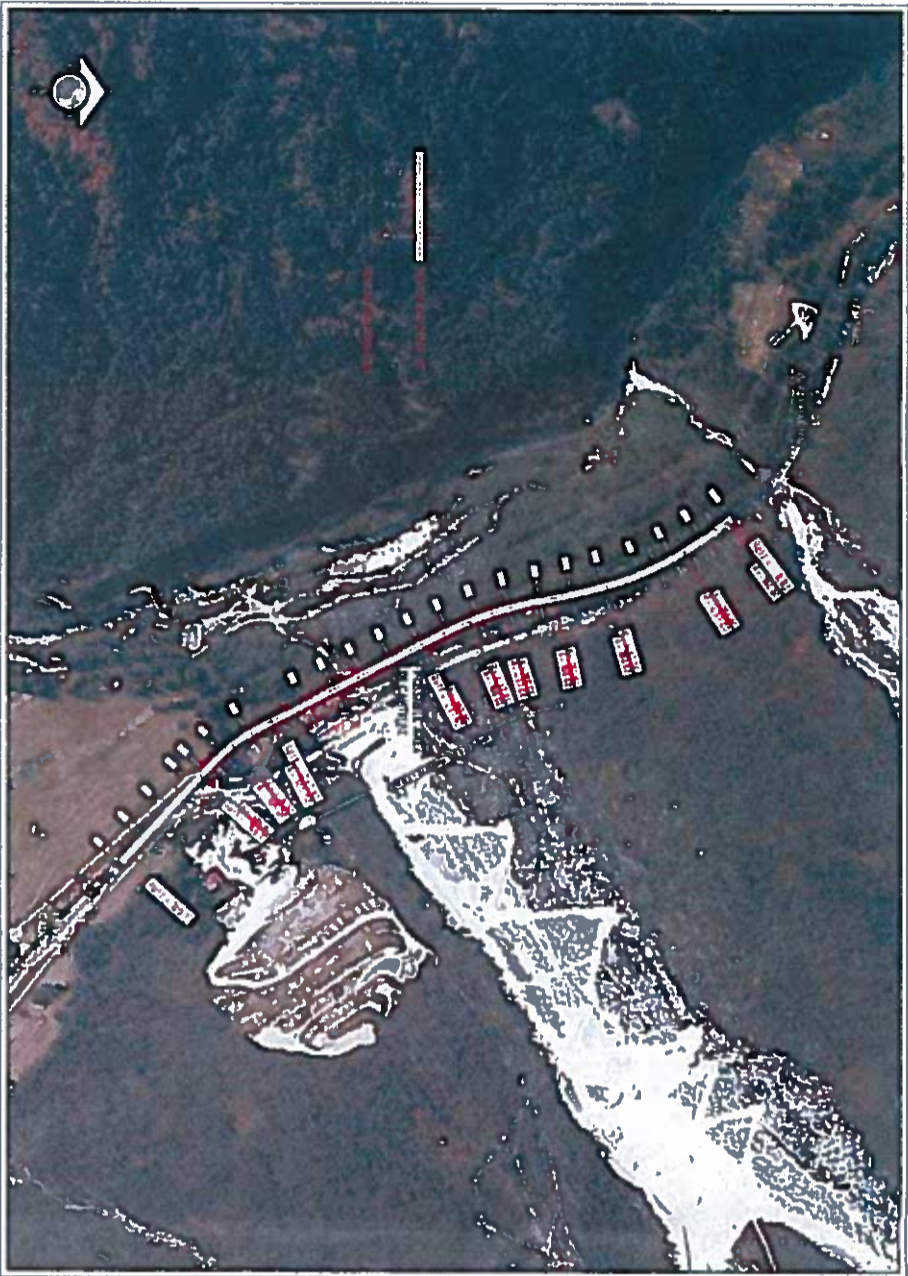
Anas Spa

Compilamento per la validità per il Versante

S.S. n° 51 "di Alemagna"
Provincia di Belluno
STUDIO DI FATIBILITA' PER IL PIANO STRAORDINARIO
DI ACCESSIBILITA' A CORTINA 2021
IPOTESI DI INTERVENTI PER LA MEZZA IN SICUREZZA
DELLA S.S. 51 "di ALEMAGNA"

Viadotto del Jaron de Saccomedan del
Km 94+060 al Km 94+900 - Impresit B

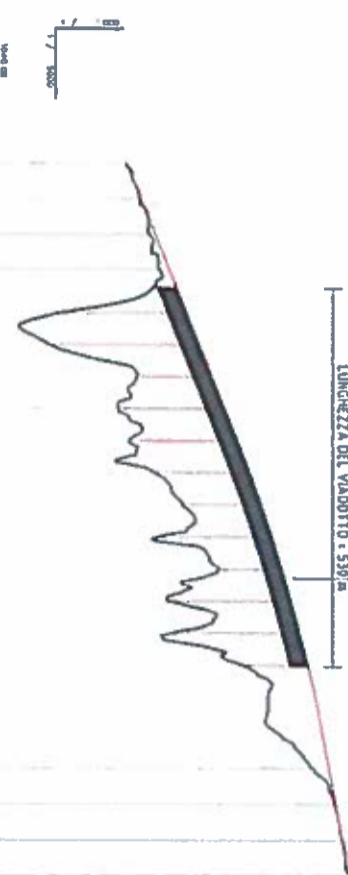
VARIE



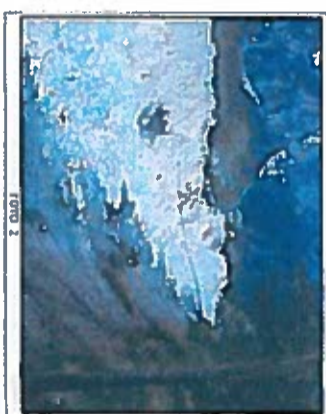
PROFILI STRUTTURALI	PROFILI STRUTTURALI
Prof. 1017A Sp. 2,117 P. 1.800/800	Prof. 1017B Sp. 1,74 P. 1.800/800

PROF. 1017A
Sp. 2,117
P. 1.800/800

LUNGHEZZA DEL VIADOTTO: 530 m



NUMERO SEZIONE	QUOTE PROGETTO	QUOTE TERRENO	ETIMETRICHE	DATA PARZIALI	PROGRESSIVE	AVANGHIAMENTO PLANIMETRICO
1-1	22 954	22 954	1540	1540	00+00+0	00+00+0
2-2	22 954	22 954	1540	1540	00+00+0	00+00+0
3-3	22 954	22 954	1540	1540	00+00+0	00+00+0
4-4	22 954	22 954	1540	1540	00+00+0	00+00+0
5-5	22 954	22 954	1540	1540	00+00+0	00+00+0
6-6	22 954	22 954	1540	1540	00+00+0	00+00+0
7-7	22 954	22 954	1540	1540	00+00+0	00+00+0
8-8	22 954	22 954	1540	1540	00+00+0	00+00+0
9-9	22 954	22 954	1540	1540	00+00+0	00+00+0
10-10	22 954	22 954	1540	1540	00+00+0	00+00+0
11-11	22 954	22 954	1540	1540	00+00+0	00+00+0
12-12	22 954	22 954	1540	1540	00+00+0	00+00+0
13-13	22 954	22 954	1540	1540	00+00+0	00+00+0
14-14	22 954	22 954	1540	1540	00+00+0	00+00+0
15-15	22 954	22 954	1540	1540	00+00+0	00+00+0
16-16	22 954	22 954	1540	1540	00+00+0	00+00+0
17-17	22 954	22 954	1540	1540	00+00+0	00+00+0
18-18	22 954	22 954	1540	1540	00+00+0	00+00+0
19-19	22 954	22 954	1540	1540	00+00+0	00+00+0
20-20	22 954	22 954	1540	1540	00+00+0	00+00+0



Viadotto del Jaron de Sacomedan dal Km 94+060 al Km 94+900 - Ipotesi A	
STIMA SOMMARIA DEI COSTI	
	Importi
TOTALE LAVORO	€ 12.700.000,00
TACITO STRADALE	€ 1.100.000,00
Opere d'arte	€ 400.000,00
Opere stradali	€ 340.000,00
Lavori fondi/terzi e terzi	€ 120.000,00
Interventi di manutenzione ordinaria	€ 130.000,00
Interventi di manutenzione straordinaria	€ 100.000,00
VIADOTTO	€ 10.370.000,00
Opere d'arte	€ 10.210.000,00
Opere stradali	€ 440.000,00
Lavori fondi/terzi e terzi	€ 80.000,00
Spese tecniche di studio	€ 10.000,00
Sottostazione elettrica e segnale, etc.	€ 110.000,00
Opere manutenzione ordinaria	€ 400.000,00
Opere per la sicurezza	€ 220.000,00
TOTALE LAVORI E DISPOSIZIONE	€ 2.400.000,00

Anas Spa
Compagnamento per la viabilità per il Vermeio

S.S. n° 51 "di Alemagna"
Provincia di Belluno
STUDIO DI FATIBILITA' PER IL PIANO STRAORDINARIO DI ACCESSIBILITA' A CORTINA 2021
IPOTESI DI INTERVENTI PER LA MEZZA IN SICUREZZA DELLA S.S. 51 "di ALEMAGNA"

Viadotto del Jaron de Sacomedan dal Km 94+060 al Km 94+900 - Ipotesi A