



Completamento ed integrazione dei lavori di ammodernamento e sistemazione del tratto compreso tra i km 38+700 e 42+600 della S.S. 117 Centrale Sicula in corrispondenza dello svincolo con la SS. 120 e lo svincolo di Nicosia Nord
(lotto B5 e B5 stralcio)

COD. PA02/14

IMPRESE
MANDATARIA



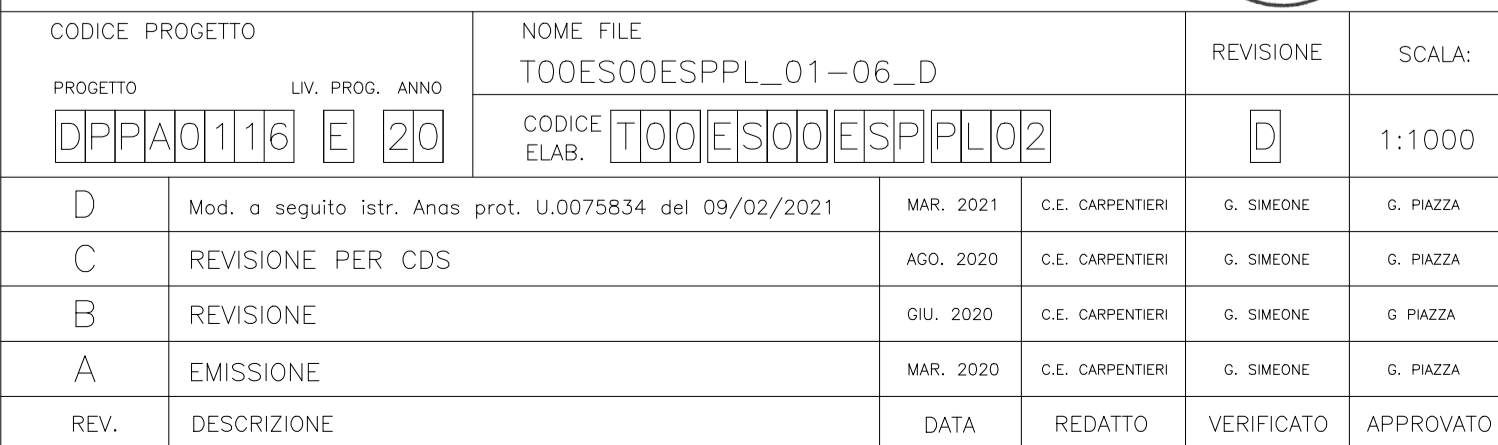
PROGETTISTI INDICATI

ViA
INGEGNERIA

MANDANTE:

Ing. Giovanni Simeoni

Planimetria Catastale con individuazione aree di esproprio ed occupazione
 Tavola 2 - 6



VISTO: IL RESPONSABILE DEL PROCEDIMENTO: