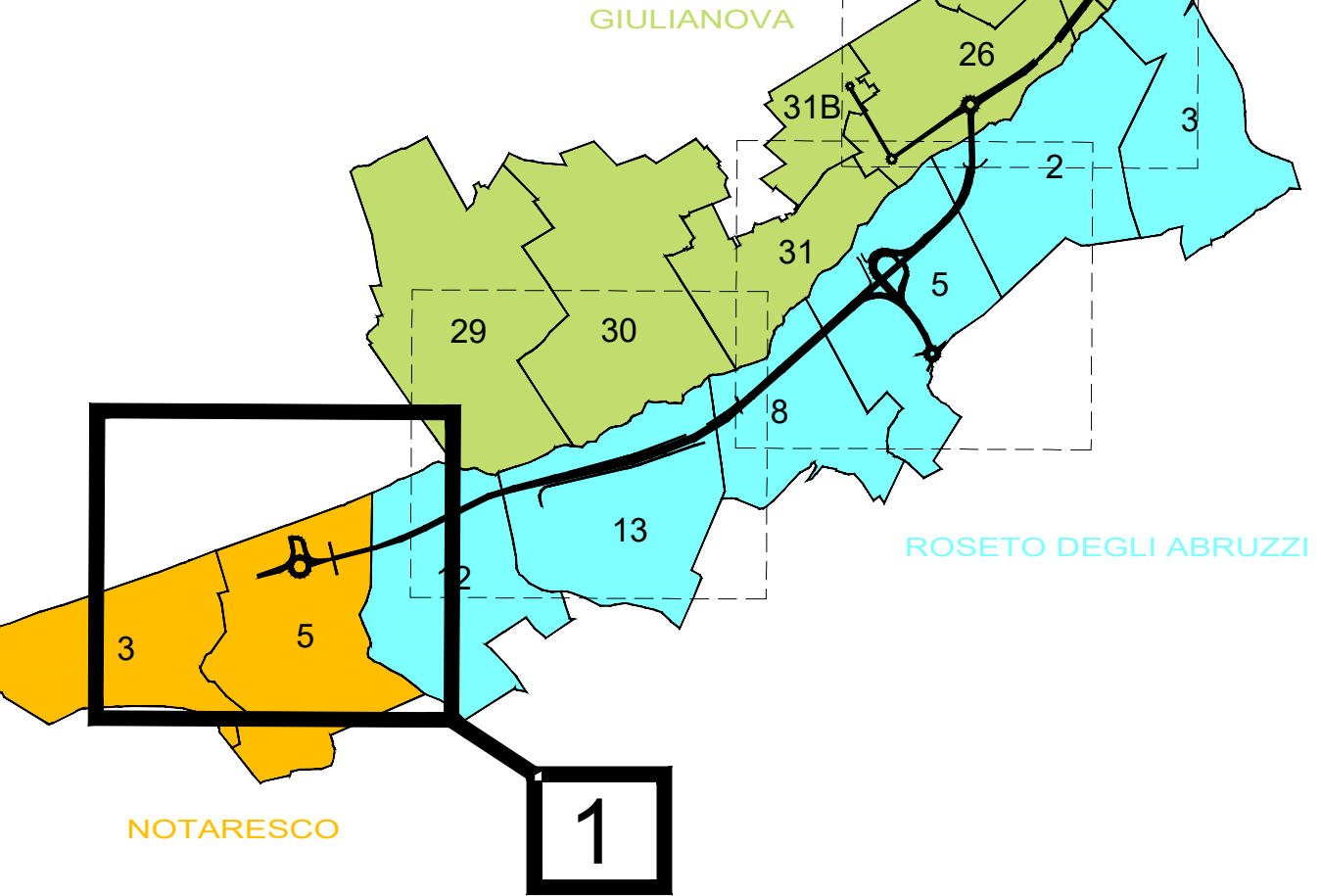
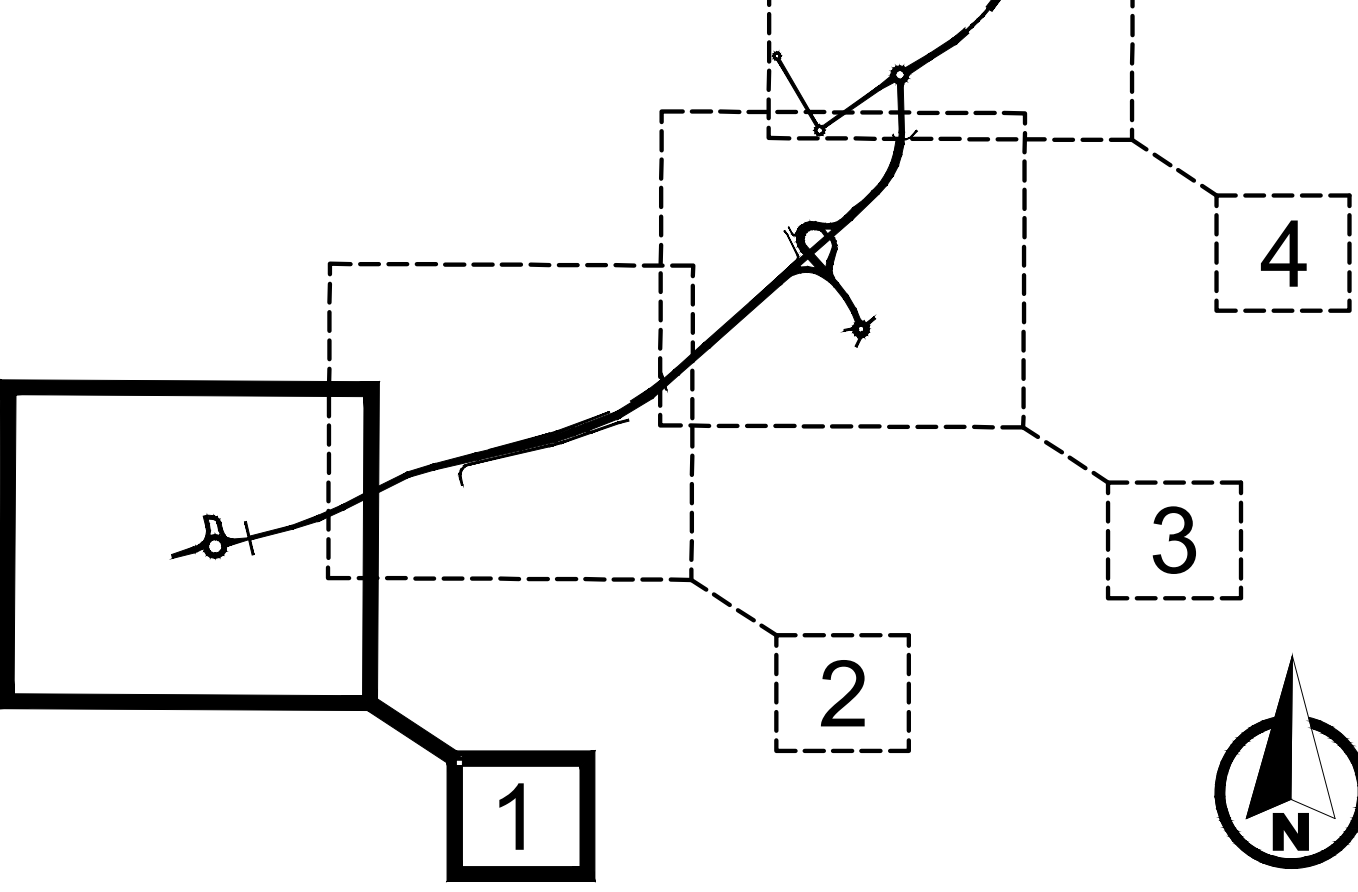


QUADRO D'UNIONE  
FOGLI CATASTALI



KEY-PLAN  
INTERVENTO



LEGENDA

GR	RETINO SIMBOLO	DESCRIZIONE
ESPROPRIO		AREE DA ESPROPRIARE
		AREE DA OCCUPARE TEMPORANEAMENTE
		AREE DA ASSERVIRE/CONVENZIONARE
		AREE RELIQUATE
		AREE DEMANIALI
		SERVITU'/CONVENZIONI PER PUBBLICI SERVIZI
		AREE ATTRAVERSAMENTI STRADE E/O CORSI D'ACQUA
		SEDE STRADA STATALE
		AREE DEVIAZIONE STRADE E/O CORSI D'ACQUA
		LIMITE FASCIA DI RISPETTO
CATASTO		NUMERO PIANO
		ACQUE
		STRADE
		CONFINI COMUNALI
		CONFINI FOGLIO CATASTALE
		PARTICELLA
		FABBRICATO



Direzione Progettazione e Realizzazione Lavori

S.S.80 – "Raccordo di Teramo"  
Tratta stradale Teramo mare  
Variante alla S.S. 80 dalla A14 (Mosciano S. Angelo) alla  
S.S. 16 (Giulianova) – LOTTO IV

PROGETTO DEFINITIVO

PROGETTAZIONE:     	PROGETTISTI: Prof. Ing. Andrea Del Grosso – Ordine Ingg. Genova n. 3611 Ing. Tommaso Di Bari – Ordine Ingg. Teramo n. 1083 Ing. Vito Caporaso – Ordine Ingg. Teramo n. 1083 Arch. Andrea Neri – Ordine Arch. Macer n.1239 – Registrato e iscritto Tecnico UNI Ratio Sr Ing. Roberto Pagnone – Ordine Ingg. Lecce n. 842 GEOLOGO: Geol. Roberto Pagnone Ordine Geol. Liguria n. 183 RESPONSABILE DELL'INTEGRAZIONE DELLE DISCIPLINE SPECIALISTICHE: Ing. Alessandro Rossi Ordine Ingg. Genova n.79954 COORDINATORE DELLA SICUREZZA: Arch. Giorgio Villa Ordine Arch. Roma n.643 VISTO: IL RESPONSABILE DEL PROCEDIMENTO Ing. GIUSEPPE BUCI
------------------------------------	--

ESPROPRI

Piano di esproprio – Planimetria catastale 1/4

CODICE PROGETTO		NOME FILE		REVISIONE	SCALA:
PROGETTO: <div>DPAQ0016</div>		T00ES00ESP001_C			
LIV. PROJ. ANNO: <div>D 22</div>		CODICE ELAB.: <div>T00ES00ESP001</div>		<div>C</div>	1:2000
C	A seguito istruttoria ANAS	Novembre 2022	F. Buelletti	V. Caporaso	1: 0: Bari
B	A seguito istruttoria ANAS Luglio 2022	Luglio 2022	F. Buelletti	V. Caporaso	1: 0: Bari
A	EMISSIONE	Aprile 2022	F. Buelletti	V. Caporaso	1: 0: Bari
REV.	DESCRIZIONE	DATA	REDATTO	VERIFICATO	APPROVATO