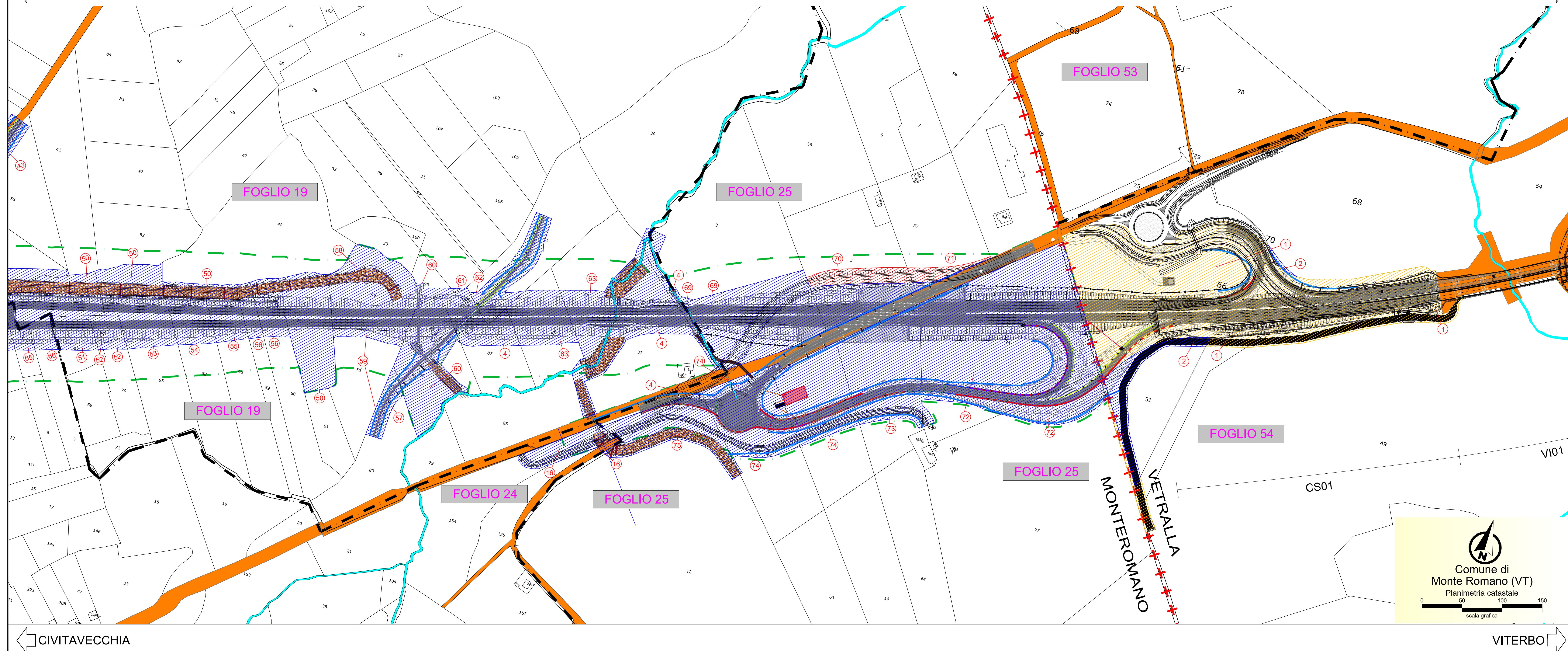


QUADRO D'UNIONE FOGLI CATASTALI

LEGENDA

RETINO SIMBOLO	DESCRIZIONE
	AREE DI ESPROPRIO
	AREE DA OCCUPARE TEMPORANEAMENTE
	AREE DI SERVITÙ PERMANENTE
	AREE DI PROPRIETÀ ANAS
	LIMITE FASCIA DI RISPETTO
	NUMERO PIANO
	ACQUE
	STRADE
	CONFINI COMUNALI
	CONFINI FOGLIO CATASTALE
	FOGLIO DI MAPPA
	PARTICELLE
	FABBRICATI



**Direzione Progettazione e Realizzazione Lavori**

S.S. 675 "UMBRO - LAZIALE"  
Sistema infrastrutturale del collegamento del porto di Civitavecchia con il nodo intermodale di Orte  
Tratta Monte Romano est - Civitavecchia  
1° Stralcio Monte Romano est - Tarquinia

PROGETTO DEFINITIVO

cod. RM366

PROGETTISTI:

Ing. Nicola Guazzarini (Integratore prestazioni specialistiche)  
Ordine degli Ingegneri della Provincia di Roma N. 15447  
Ing. Luigi Guadagnuolo  
Ordine degli Ingegneri della Provincia di Grosseto N. 1537

IL RESPONSABILE DEL S.I.A.:  
Ing. Biagio Comolli

IL GEOLOGO:  
Dott. Gino Camporeale Corbelli  
Ordine regionale dei Geologi del Piemonte N. 274

IL COORDINATORE PER LA SICUREZZA IN FASE DI PROGETTAZIONE:  
Dott. Gino Camporeale Corbelli  
Ordine regionale dei Geologi del Piemonte N. 274

VISTO: IL RESPONSABILE DEL PROCEDIMENTO:  
Ing. Achille De Santis

PROTOCOLLO

DATA

ESPROPRI

PIANO PARTICELLARE DI ESPROPRIO

CODICE PROGETTO	LIV. PROJ.	N. PROJ.	NOME FILE	REVISIONE	SCALA:
PROGETTO	D	2201	TOO_ES00_ESP_PC02_D		
CODICE ELAB.	TOO	ES00	ESP_PC02	D	1:2.000
D	REVISIONE PROGETTO DEFINITIVO	NOVEMBRE 2022	N. Schirone	L. Guadagnuolo	A. Guadagnuolo
C	REVISIONE A SEGUITO ISTRUTTORIA	LUGLIO 2022	N. Schirone	L. Guadagnuolo	A. Guadagnuolo
B	REVISIONE DEL PROGETTO DEFINITIVO	MARZO 2022	N. Schirone	L. Guadagnuolo	A. Guadagnuolo
A	EMISSIONE PD	MARZO 2022	N. Schirone	L. Guadagnuolo	A. Guadagnuolo
REV.	DESCRIZIONE	DATA	REDATTO	VERIFICATO	APPROVATO