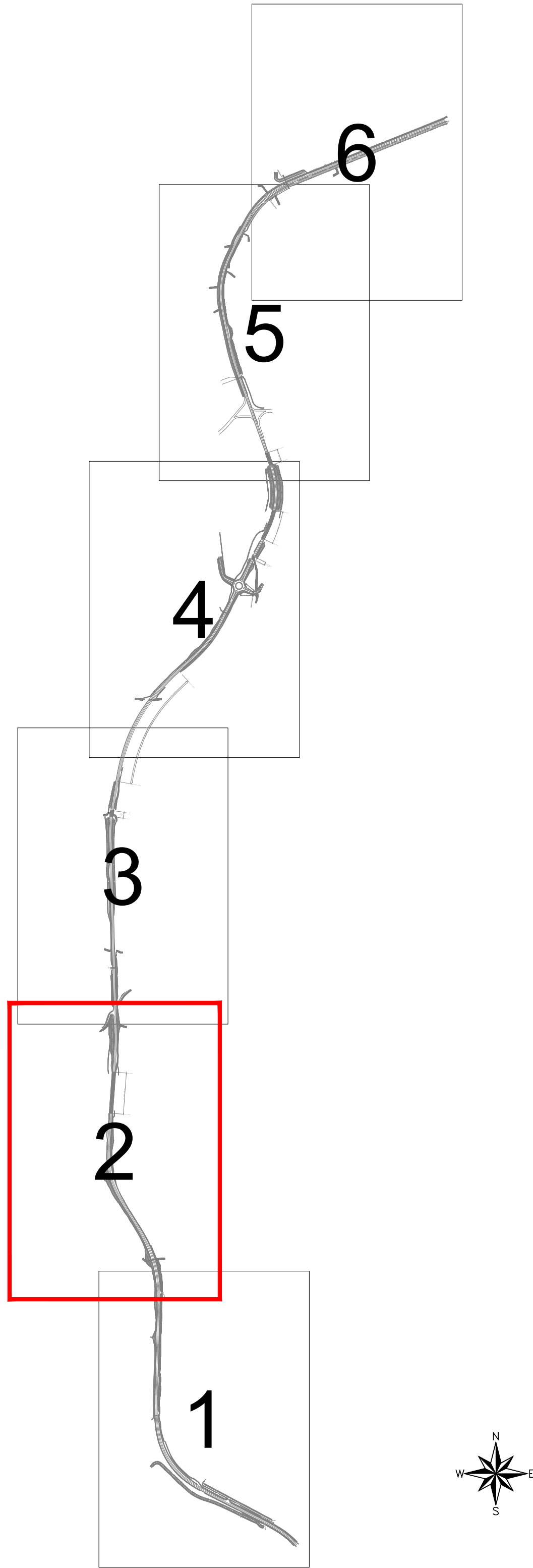


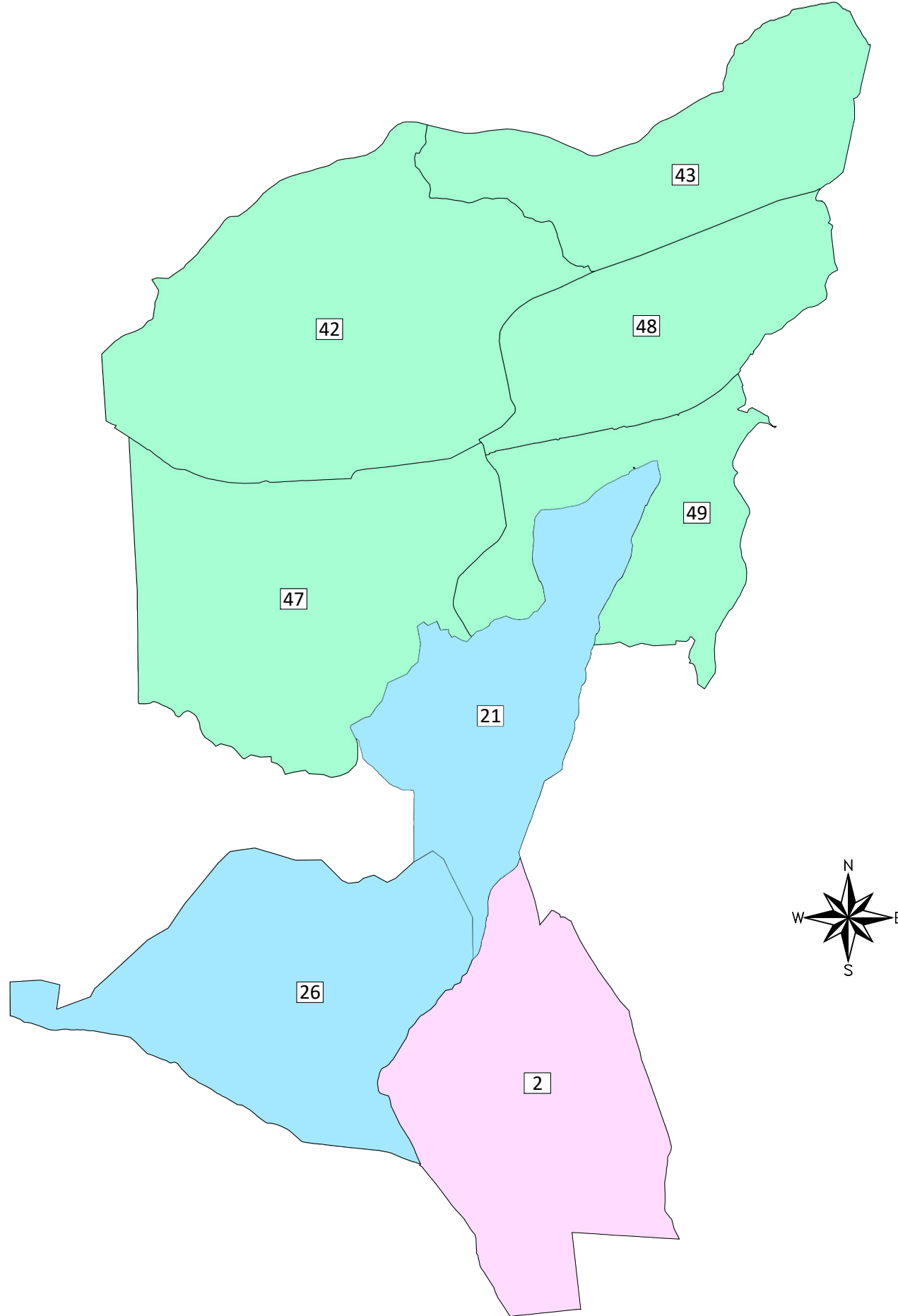
KEY-PLAN



LEGENDA

- | | | | |
|--|----------------------------------|--|--------------------------|
| | AREE DA ESPROPRIARE | | CORSI D'ACQUA ESISTENTI |
| | RELIQUATI | | STRADE ESISTENTI |
| | AREE DA OCCUPARE TEMPORANEAMENTE | | STRADE STATALE ESISTENTE |
| | AREE DA ASSERVIRE/CONVENZIONARE | | PARTICELLA |
| | LINEA FASCIA DI RISPETTO | | CONFINI COMUNALI |
| | NUMERO PIANO | | CONFINO FOGLIO CATASTALE |
| | PUNTI FIDUCIALI CATASTO | | |

QUADRO D'UNIONE FOGLI CATASTALI



Direzione Tecnica

STRADA STATALE 106 JONICA
MANUTENZIONE E MESSA IN SICUREZZA DAL Km
238+000 (AEROPORTO S.ANNA) AL Km 241+700
(sv.PAPANICE)

PROGETTO DEFINITIVO

COD CZ384

PROGETTAZIONE: R.T.I.: PROGIn S.p.A. (capogruppo mandataria)
CREW Cremonesi Workshop S.r.l - ART Risorse Ambiente Territorio S.r.l
ECOPLAME S.r.l. - InArPRO S.r.l.

PROGETTISTA RESPONSABILE INTEGRAZIONE PRESTAZIONI SPECIALISTICHE:
Prof. Ing. Antonio GRIMALDI (ProgIn S.p.A.)
Ordine degli Ingegneri di Roma sez. A n. 20860

CAPOGRUPPO MANDATARIA:
PROGIn S.p.A.
Direttore Tecnico:
Dott. Ing. Paolo IORIO
Ordine degli Ingegneri di Avellino sez. A n. 2450

IL GEOLOGO:
Dott. Geol. Giovanni CARRA (ART Ambiente Risorse e Terriotrio S.r.l.)
Ordine dei Geologi Regione Emilia Romagna n. 643 A

IL COORDINATORE PER LA SICUREZZA IN FASE DI PROGETTAZIONE:
Dott. Ing. Michele CURIALE (ProgIn S.p.A.)
Ordine degli Ingegneri di Caserta sez. A n. 1679

CREW
GRUPPO TECNICO DELLO STUDIO ITALIANO
Direttore Tecnico: Dott. Arch.
Claudio TURRINI
Ordine degli Architetti di Brescia n. 3270

VISTO: IL RESPONSABILE DEL PROCEDIMENTO:
Dott. Ing. Antonio CITARELLA

ECOPLAME
INGEGNERIA ARCHITETTURA
Direttore Tecnico: Dott. Arch.
Pasquale PISANO
Ordine degli Architetti di Napoli n. 4925

InArPRO
INGEGNERIA ARCHITETTURA
Direttore Tecnico:
Dott. Ing. Massimo M. DE IORIO
Ordine degli Ingegneri di Roma n. A19451

INTERFERENZE ED ESPROPRI ESPROPRI

PIANO PARTICELLARE DI ESPROPRIO - TAV 2 di 6

CODICE PROGETTO		NOME FILE		REVISIONE	SCALA:
T00ES00ESPPC01-06.dwg		T00ES00ESPPC02		D	1:2000
D	EMISSIONE A SEGUITO ISTRUTTORIA ANAS	LUGLIO 2022	DI SERIO	IORIO	GRIMALDI
C	EMISSIONE A SEGUITO ISTRUTTORIA ANAS	OTTOBRE 2021	DI SERIO	IORIO	GRIMALDI
B	EMISSIONE	GIUGNO 2021	DI SERIO	IORIO	GRIMALDI
A	PRIMA EMISSIONE	MAGGIO 2020	DI SERIO	IORIO	A. GRIMALDI
REV.	DESCRIZIONE	DATA	REDATTO	VERIFICATO	APPROVATO