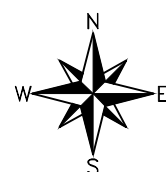
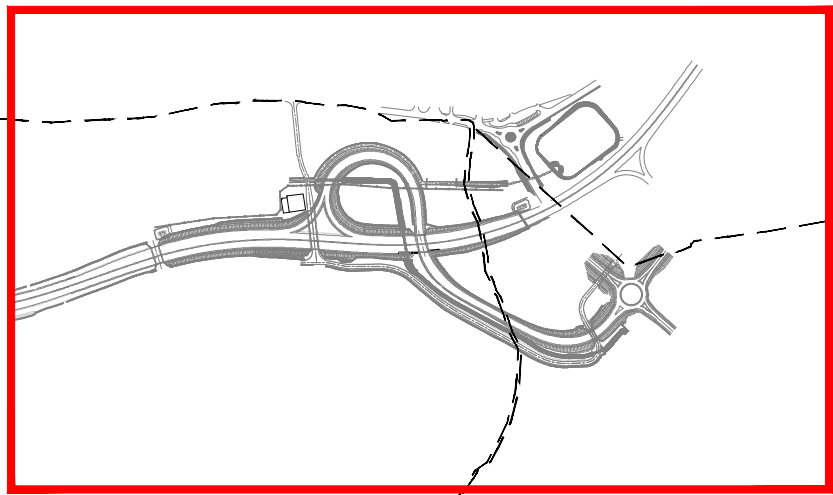
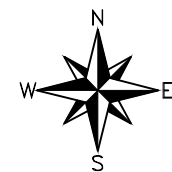
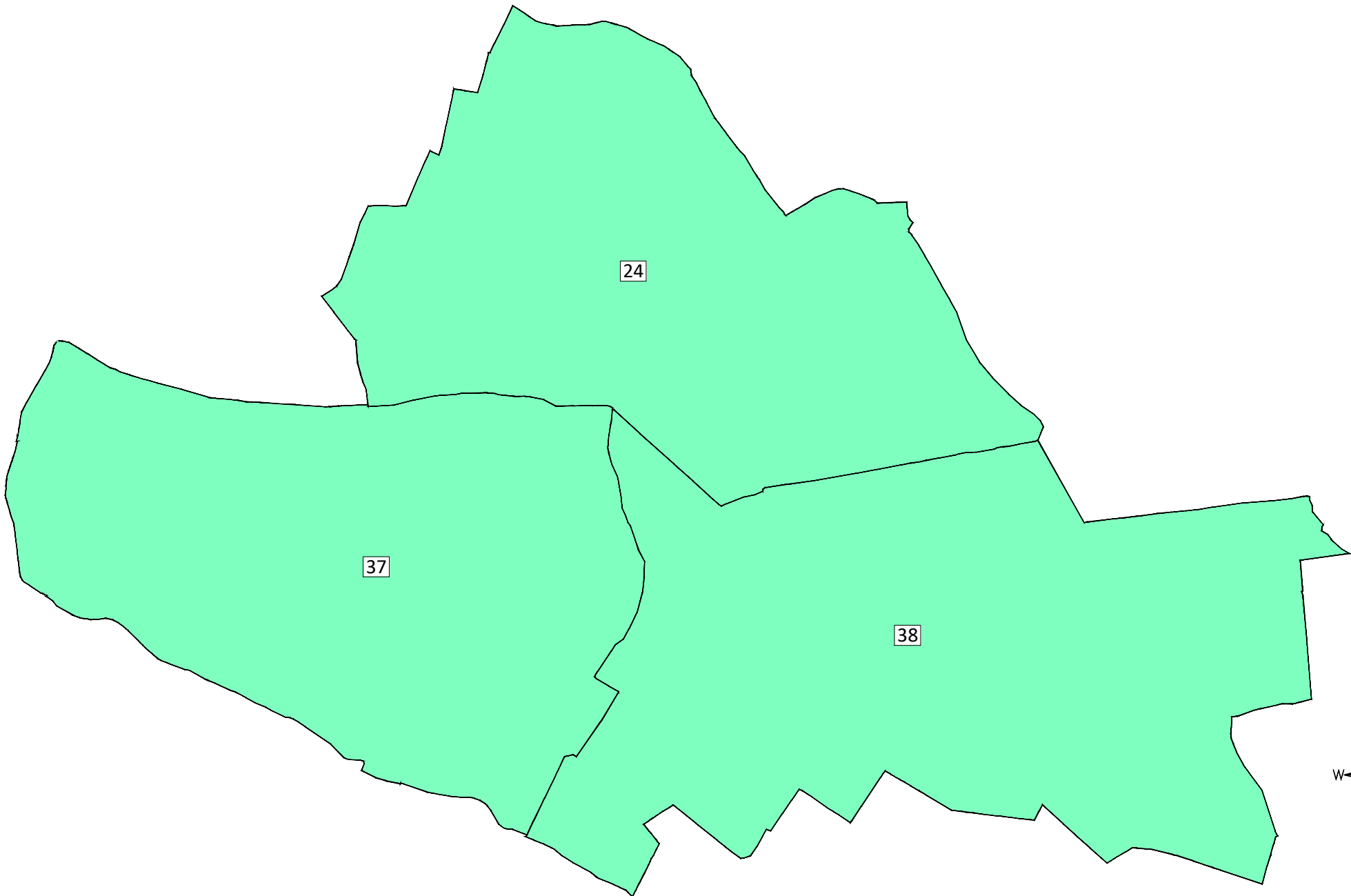


KEY-PLAN



QUADRO D'UNIONE FOGLI CATASTALI



LEGENDA

- AREE DA ESPROPRIARE

RELIQUATI

AREE DA OCCUPARE TEMPORANEAMENTE

AREE DA ASSERVIRE/CONVENZIONARE

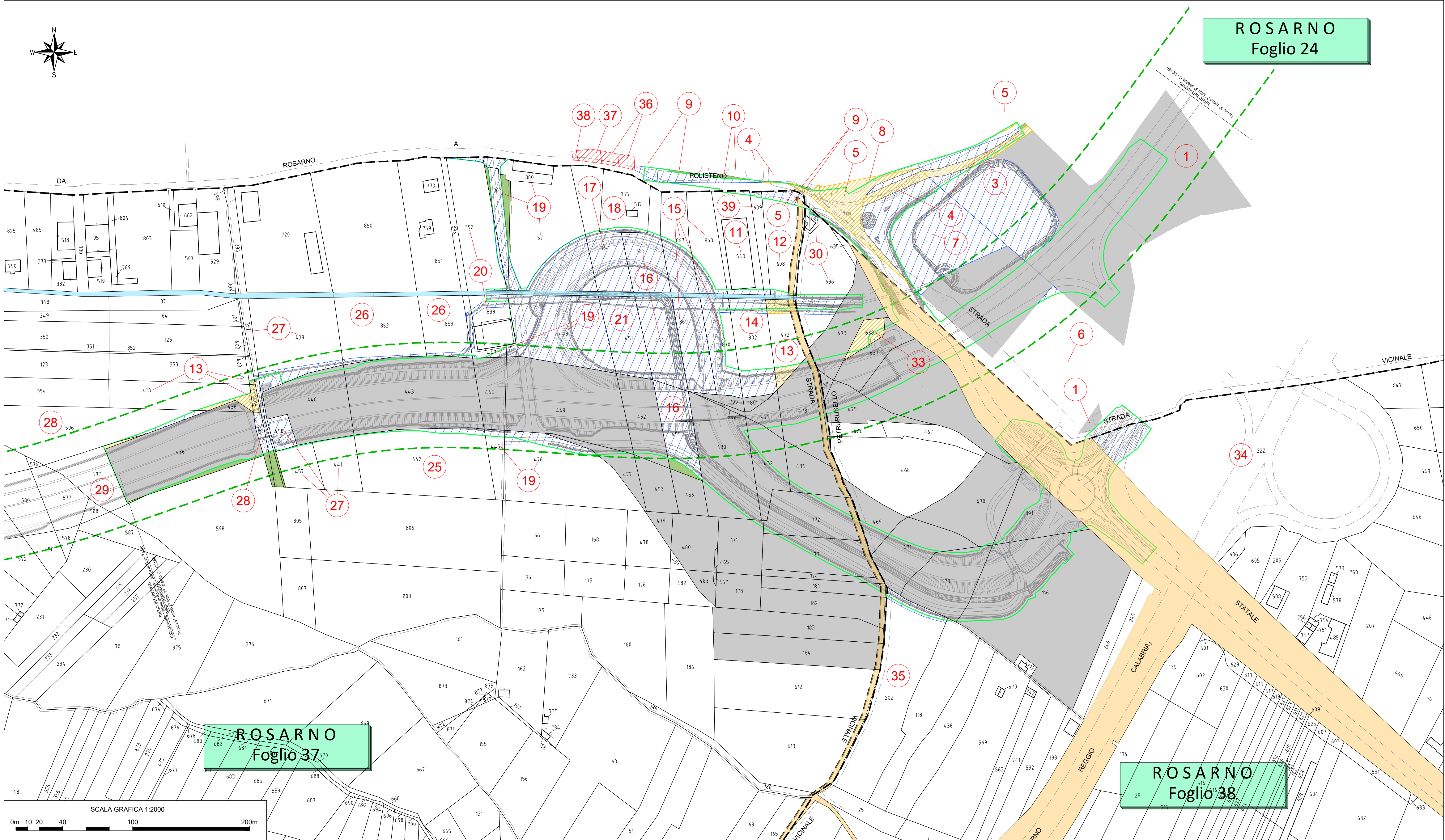
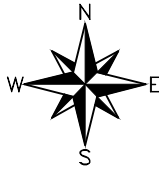
LINEA FASCIA DI RISPETTO

XXX

NUMERO PIANO
- CORSI D'ACQUA ESISTENTI
- STRADE ESISTENTI
- FABBRICATO IN ESPROPRIO
- PROPRIETA' ANAS
- XX

PARTICELLA
- + +

CONFINI COMUNALI
- CONFINO FOGLIO CATASTALE



ROSARNO
Foglio 37

ROSARNO
Foglio 38



Direzione Tecnica

INTERVENTO A2 LAVORI DI AMMODERNAMENTO ED ADEGUAMENTO
DELL'AUTOSTRADA SA-RC AL TIPO 1/A NORME CNR/80
Tronco 3° tratto 2° lotto 3° stralcio C - dal km 382+475 al km 383+000 (Svincolo
Rosarno). Innalzamento livello di servizio

PROGETTO DEFINITIVO

COD UC 166

GRUPPO DI PROGETTAZIONE: R.T.I.: PROGIN S.p.A. (capogruppo mandataria)
CREW Cremonesi Workshop S.r.l. - ART Risorse Ambiente Territorio S.r.l.
ECOPLAME S.r.l. - InArPRO S.r.l.

PROGETTISTA RESPONSABILE INTEGRAZIONE PRESTAZIONI SPECIALISTICHE:
Prof. Ing. Antonio GRIMALDI (Progin S.p.A.)
Ordine degli Ingegneri di Roma sez A n. 20860

IL GEOLOGO:
Dott. Geol. Giovanni CARRA (ART Ambiente Risorse e Terriotrio S.r.l.)
Ordine dei Geologi Regione Emilia Romagna n. 643 A

IL COORDINATORE PER LA SICUREZZA IN FASE DI PROGETTAZIONE:
Dott. Ing. Michele CURIALE (Progin S.p.A.)
Ordine degli Ingegneri di Caserta sez A n. 1679

VISTO: IL RESPONSABILE DEL PROCEDIMENTO:
Dott. Ing. Giuseppe Danilo MALGERI

PROTOCOLLO

DATA

CAPOGRUPPO MANDATARIA:

PROGIN S.p.A.

Direttore Tecnico:
Dott. Ing. Paolo IORIO
Ordine degli Ingegneri di Avellino sez A n. 2450

CREW

Direttore Tecnico:
Dott. Arch. Claudio TURRINI
Ordine degli Architetti di Brescia n. 3270

art

Direttore Tecnico:
Dott. Ing. Ivo FRESIA
Ordine degli Ingegneri di Torino sez A n. 3299

ECOPLAME

Direttore Tecnico:
Dott. Arch. Pasquale PISANO
Ordine degli Architetti di Napoli n. 4925

InArPRO

Direttore Tecnico:
Dott. Ing. Medoro M. DE IORIO
Ordine degli Ingegneri di Roma n. A19451

INTERFERENZE ED ESPROPRI
ESPROPRI - PER PUBBLICAZIONE
PIANO PARTICELLARE GRAFICO DI ESPROPRIO
COMUNE DI ROSARNO (RC) - Fogli 24, 37 e 38

CODICE PROGETTO		NOME FILE				REVISIONE	SCALA:
DP UC166 D20		T00ES00ESP0C04				B	1:2000
		CODICE ELAB. T00ES00ESP0C04					
B	Emissione a seguito istruttoria ANAS	Marzo 2023	G. Di Serio	P. Iorio	A. Gimaldi		
A	Prima Emissione	Novembre 2022	G. Di Serio	P. Iorio	A. Gimaldi		
REV.	DESCRIZIONE	DATA	REDATTO	VERIFICATO	APPROVATO		