

# RIENTRO STRADE REGIONE ABRUZZO - PRIMA TRANCHE 2018

Strade ex statali, provinciali e opere d'arte trasferite alla gestione di Anas

RIENTRO STRADE E OPERE D'ARTE



INTERVENTI



PRIMA



DOPO



**SS84 «Frentana»**

Intervento di miglioramento della pavimentazione



PRIMA



DOPO



**SS83 «Marsicana»**

Intervento di miglioramento della pavimentazione



PRIMA



DOPO



**SS584 «Di Lucoli»**

Intervento di miglioramento della pavimentazione

# RIENTRO STRADE REGIONE BASILICATA - PRIMA TRANCHE 2018

Strade ex statali, provinciali e opere d'arte trasferite alla gestione di Anas

RIENTRO STRADE E OPERE D'ARTE



INTERVENTI





**PRIMA**



**DOPO**



**SS742 «Sarmentana Sinnica»**  
Intervento di miglioramento della pavimentazione

# RIENTRO STRADE REGIONE CALABRIA - PRIMA TRANCHE 2018

Strade ex statali, provinciali e opere d'arte trasferite alla gestione di Anas

RIENTRO STRADE E OPERE D'ARTE



269 CHILOMETRI



129 PONTI E VIADOTTI



7 GALLERIE



6 SOVRAPASSI

INTERVENTI



1,6 MILIONI  
METRI QUADRATI DI  
PAVIMENTAZIONE

INTERVENTI  
CONSEGNATI O  
ULTIMATI PER

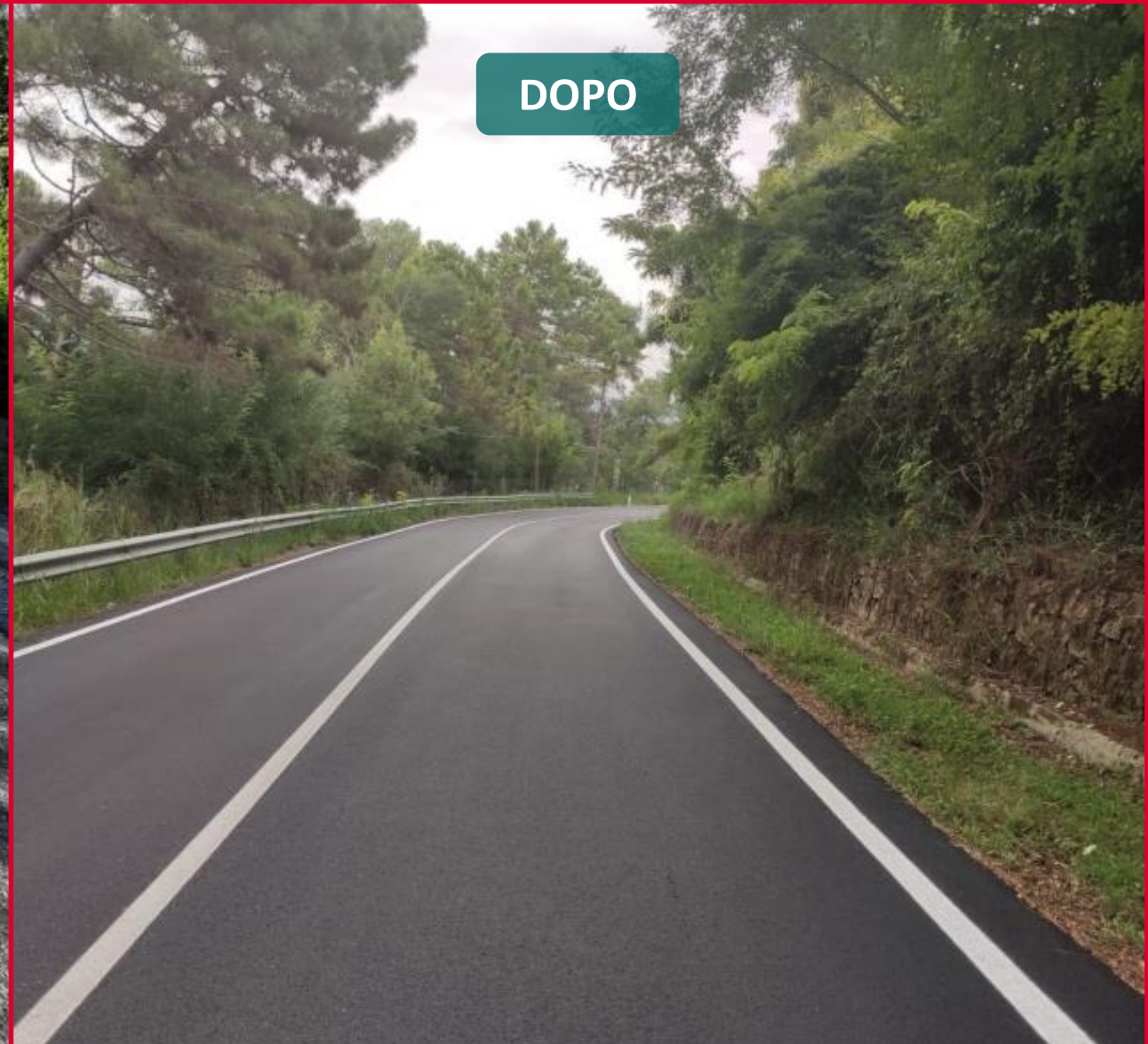
26,1  
MLN€



**PRIMA**



**DOPO**



**NSA 572 (ex SS110)**

Intervento di miglioramento della pavimentazione



PRIMA



DOPO



**SP165**

Intervento di miglioramento della pavimentazione

# RIENTRO STRADE REGIONE CAMPANIA - PRIMA TRANCHE 2018

Strade ex statali, provinciali e opere d'arte trasferite alla gestione di Anas

RIENTRO STRADE E OPERE D'ARTE



212 CHILOMETRI



169 PONTI E VIADOTTI



18 GALLERIE



46 SOVRAPASSI

INTERVENTI



1,6 MILIONI METRI QUADRATI DI PAVIMENTAZIONE

INTERVENTI CONSEGNA TI O ULTIMATI PER

34,7 MLN€



PRIMA



DOPO



**SS18 VAR «Cilentana»**

Intervento di miglioramento della pavimentazione

**PRIMA**



**DOPO**



**SS162 DIR «Del Centro Direzionale»**

Intervento di miglioramento della pavimentazione



# RIENTRO STRADE REGIONE LAZIO - PRIMA TRANCHE 2018

Strade ex statali, provinciali e opere d'arte trasferite alla gestione di Anas

RIENTRO STRADE E OPERE D'ARTE



676 CHILOMETRI



372 PONTI E  
VIADOTTI



20 GALLERIE



100 SOVRAPASSI

INTERVENTI



3 MILIONI  
METRI QUADRATI DI  
PAVIMENTAZIONE

INTERVENTI  
CONSEGNATI O  
ULTIMATI PER

76,6  
MLN€

PRIMA



DOPO



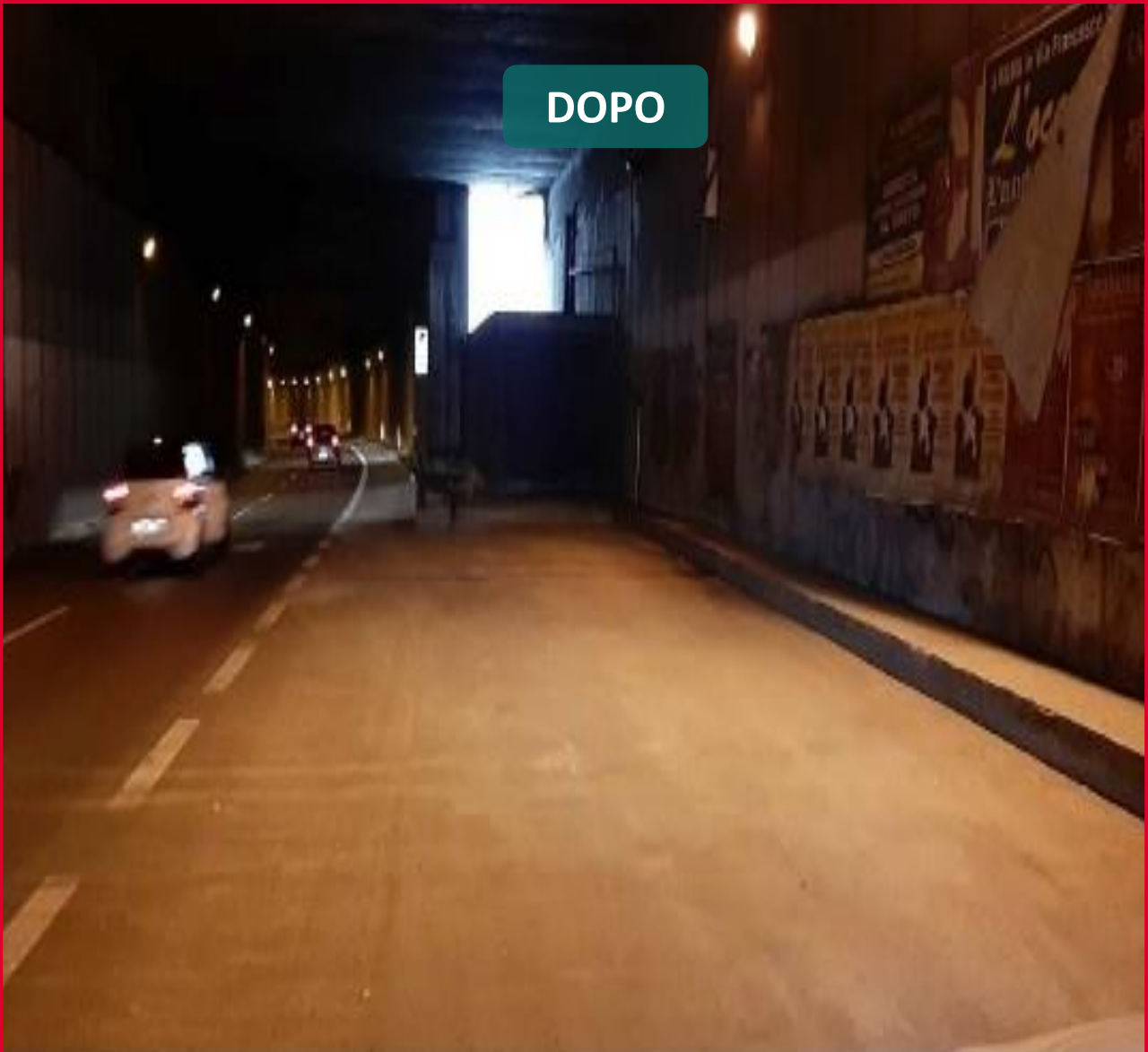
**SS2 «Via Cassia»**

Intervento di miglioramento della pavimentazione





PRIMA



DOPO

**SS3 «Flaminia»**

Bonifica rifiuti galleria «Prima Porta»



PRIMA



DOPO



**SS148 «Pontina»**

Ripristino piano viabile a seguito del cedimento prima del passaggio di competenza



# RIENTRO STRADE REGIONE LIGURIA - PRIMA TRANCHE 2018

Strade ex statali, provinciali e opere d'arte trasferite alla gestione di Anas

RIENTRO STRADE E OPERE D'ARTE



273 CHILOMETRI



155 PONTI E VIADOTTI



9 GALLERIE



7 SOVRAPASSI

INTERVENTI



1,5 MILIONI  
METRI QUADRATI DI  
PAVIMENTAZIONE

INTERVENTI  
CONSEGNATI O  
ULTIMATI PER

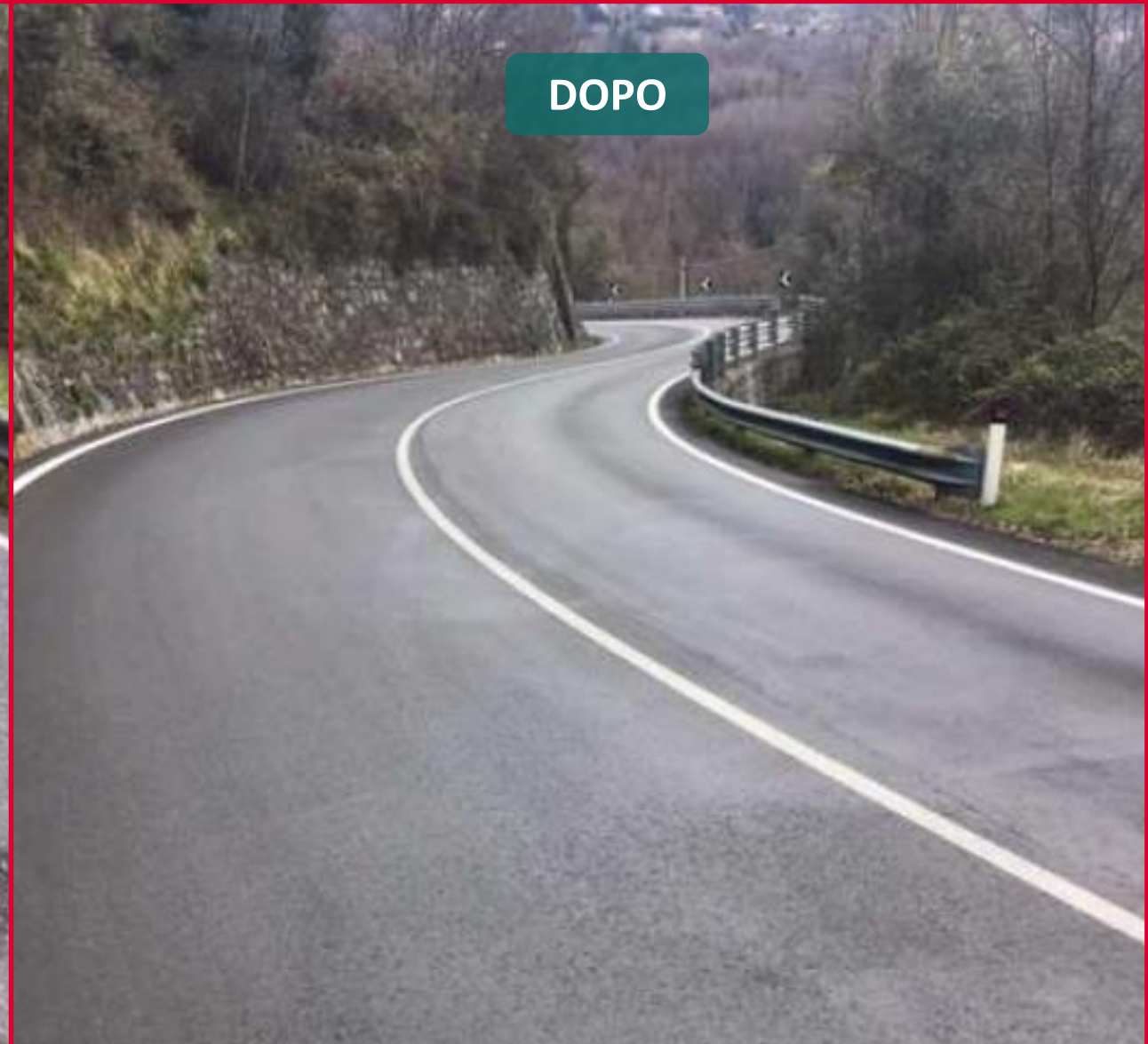
29,8  
MLN€

**PRIMA**



Km 80+900

**DOPO**



**SS523 «del Colle di Cento Croci»**  
Intervento di miglioramento della pavimentazione



PRIMA



DOPO



**SS330 «Di Buonviaggio»**

Intervento di miglioramento della pavimentazione

# RIENTRO STRADE REGIONE MARCHE - PRIMA TRANCHE 2018

Strade ex statali, provinciali e opere d'arte trasferite alla gestione di Anas

RIENTRO STRADE E OPERE D'ARTE



522 CHILOMETRI



251 PONTI E VIADOTTI



16 GALLERIE



13 SOVRAPASSI

INTERVENTI



1,165 MILIONI  
METRI QUADRATI DI  
PAVIMENTAZIONE

INTERVENTI  
CONSEGNATI O  
ULTIMATI PER

19,3  
MLN€



PRIMA



DOPO



**SS3 «Flaminia»**

Intervento di risanamento della pavimentazione

# RIENTRO STRADE REGIONE MOLISE - PRIMA TRANCHE 2018

Strade ex statali, provinciali e opere d'arte trasferite alla gestione di Anas

RIENTRO STRADE E OPERE D'ARTE



152 CHILOMETRI



87 PONTI E  
VIADOTTI



6 GALLERIE

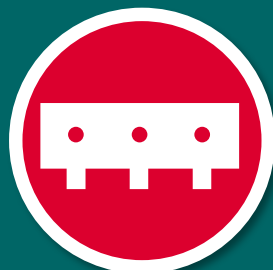


13 SOVRAPASSI

INTERVENTI



873 MILA  
METRI QUADRATI DI  
PAVIMENTAZIONE



35 MILA METRI  
BARRIERE STRADALI  
INSTALLATE O  
SOSTITUITE

INTERVENTI  
CONSEGNATI O  
ULTIMATI PER

18,6  
MLN€





PRIMA



DOPO

**SS212 BIS «Della Val Fortore»**  
Intervento di miglioramento della pavimentazione



PRIMA



DOPO



**SS747 «Fossaltina»**

Intervento di miglioramento della pavimentazione



# RIENTRO STRADE REGIONE PUGLIA - PRIMA TRANCHE 2018

Strade ex statali, provinciali e opere d'arte trasferite alla gestione di Anas

RIENTRO STRADE E OPERE D'ARTE



14 CHILOMETRI



1 PONTE

INTERVENTI

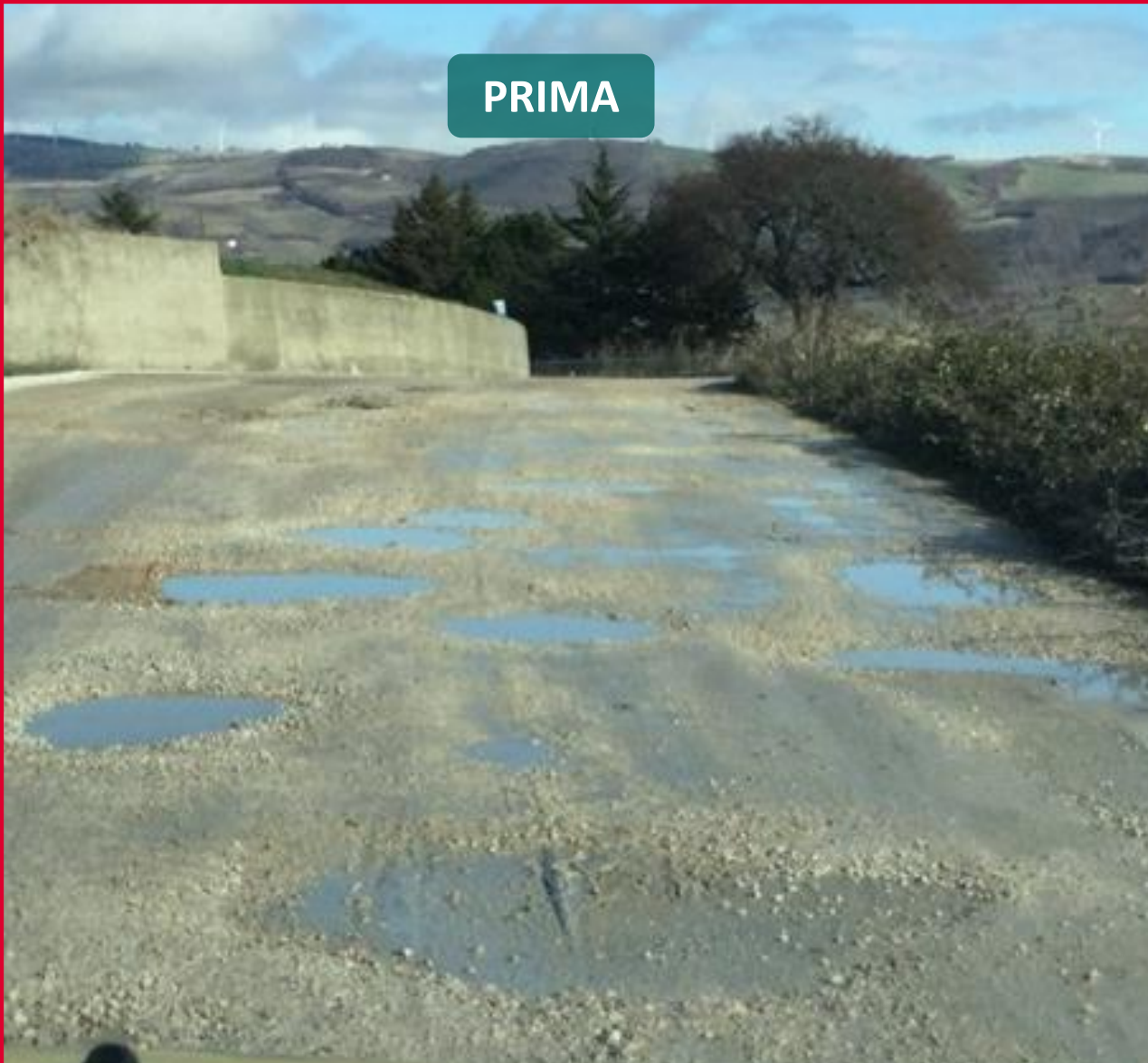


56 MILA  
METRI QUADRATI DI  
PAVIMENTAZIONE

INTERVENTI  
CONSEGNATI O  
ULTIMATI PER

2,14  
MLN€

PRIMA



DOPO



**SS369 «Appulo Fortorina»**

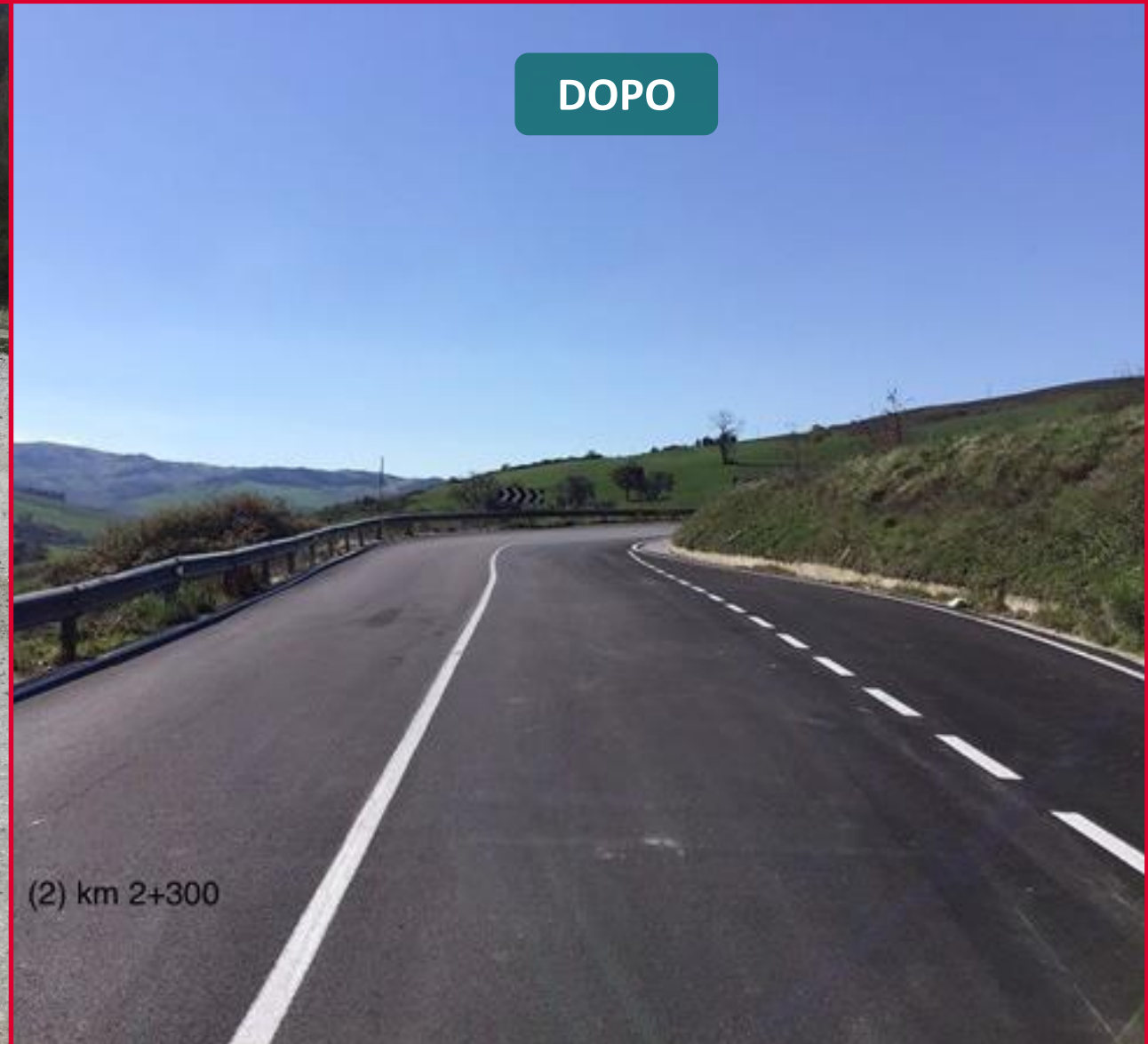
Intervento di miglioramento della pavimentazione



PRIMA



DOPO



**SS369 «Appulo Fortorina»**

Intervento di miglioramento della pavimentazione

# RIENTRO STRADE REGIONE TOSCANA - PRIMA TRANCHE 2018

Strade ex statali, provinciali e opere d'arte trasferite alla gestione di Anas

RIENTRO STRADE E OPERE D'ARTE



573 CHILOMETRI



200 PONTI E  
VIADOTTI



3 GALLERIE



12 SOVRAPASSI

INTERVENTI



1,6 MILIONI  
METRI QUADRATI DI  
PAVIMENTAZIONE

INTERVENTI  
CONSEGNATI O  
ULTIMATI PER

46,5  
MLN€



PRIMA



DOPO



**SS719 «Prato-Pistoia»**

Intervento di risanamento della pavimentazione

# RIENTRO STRADE REGIONE UMBRIA - PRIMA TRANCHE 2018

Strade ex statali, provinciali e opere d'arte trasferite alla gestione di Anas

RIENTRO STRADE E OPERE D'ARTE



243 CHILOMETRI



71 PONTI E  
VIADOTTI



6 GALLERIE



4 SOVRAPASSI

INTERVENTI



1,4 MILIONI  
METRI QUADRATI DI  
PAVIMENTAZIONE

INTERVENTI  
CONSEGNATI O  
ULTIMATI PER

29,3  
MLN€



PRIMA



DOPO



**SS452 «della Contessa»**

Intervento di risanamento pavimentazione, segnaletica e piazzole